

# Spotkanie mapujące / DBP 2.0

---



Projekt współfinansowany ze środków Unii Europejskiej w ramach Programu Operacyjnego Pomoc Techniczna 2014-2020



**Fundusze Europejskie**  
Pomoc Techniczna

**Unia Europejska**  
Fundusz Spójności



---

# Prezentacja dzielnicy

Podlesie

# Plan spotkania

---

1. Informacje wstępne
2. Budżet Partycypacyjny
3. Ważne informacje dot. dzielnicy
4. Mapowanie dzielnicy - dyskusja

## Zasady obowiązujące podczas spotkania

---

- wyciszamy telefony komórkowe;
- nie przerywamy sobie i słuchamy się nawzajem;
- mówimy w swoim imieniu i nie oceniamy innych;

# Cel spotkania

---



- wyjaśnienie procedury Dąbrowskiego Budżetu Partycypacyjnego 2.0 oraz mapowanie dzielnicy

# Czym jest DBP?

---



Budżet Partycypacyjny to forma konsultacji społecznych w sprawie przeznaczenia części pieniędzy z budżetu miasta na pomysły zgłaszane przez mieszkańców.

# Czym jest DBP?



## Schemat działania DBP 2.0



### DZIELNICOWE FORA MIESZKAŃCÓW

20 – 29 MARCA



Spotkania animacyjne  
Mapowanie Dzielnic

31 MARCA - 18 KWIETNIA



Zgłaszanie pomysłów  
przez mieszkańców

18 KWIETNIA - 18 MAJA



Wstępna  
weryfikacja projektów

OD 19 MAJA



Prezentacja  
zgłoszonych pomysłów

30 CZERWCA



Wybór pomysłów  
do projektowania  
- warsztaty

LIPIEC - SIERPIEŃ



Przygotowanie  
do projektowania

WRZESIEŃ - PAŹDZIERNIK



Wspólne  
projektowanie

PAŹDZIERNIK



Prezentacja  
przygotowanych  
projektów

LISTOPAD



Głosowanie  
(opcjonalnie)

A

ANIMATOR DZIELNICOWY

A



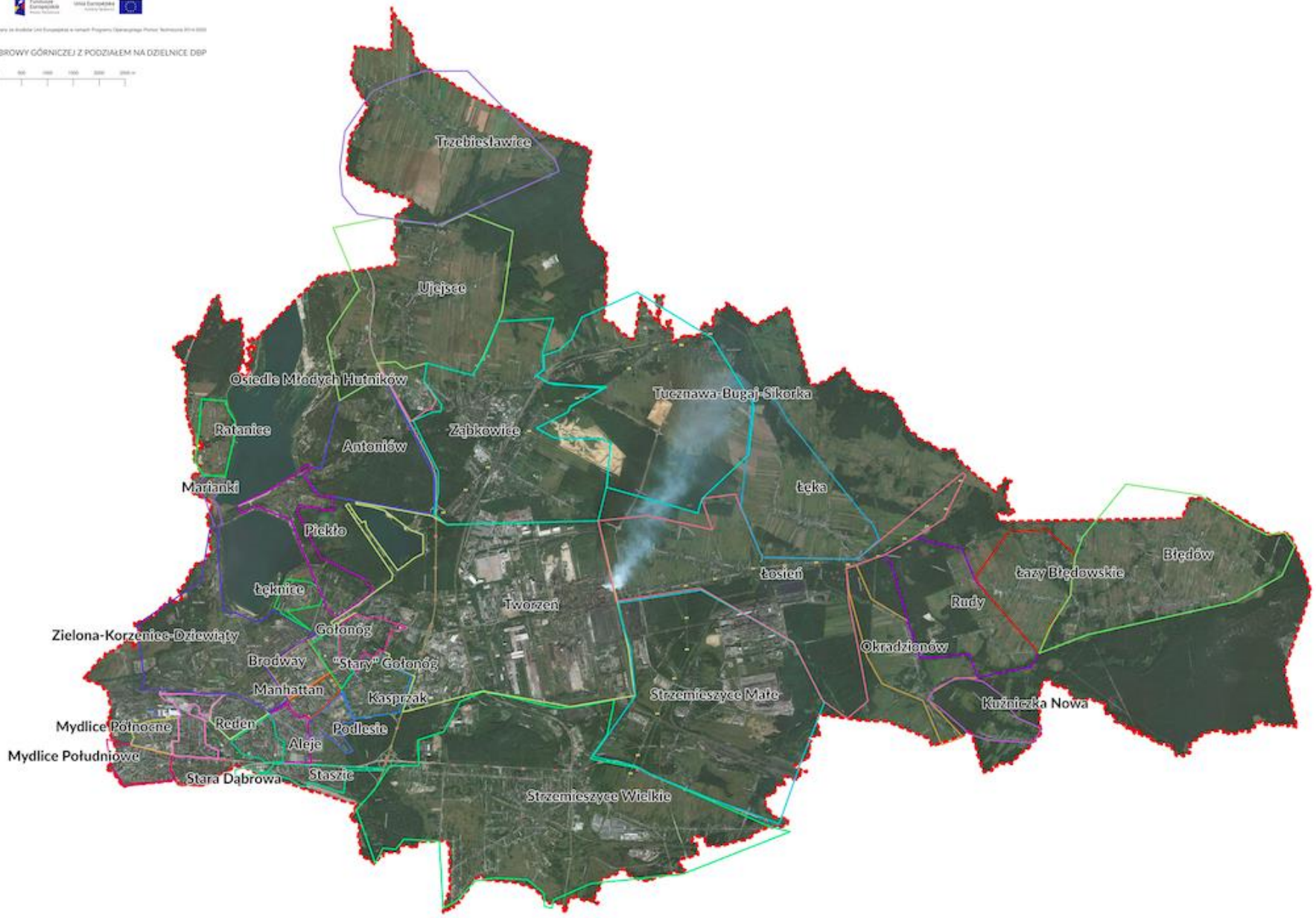
[www.twojadabrowa.pl](http://www.twojadabrowa.pl)  
tel. 518 270 597



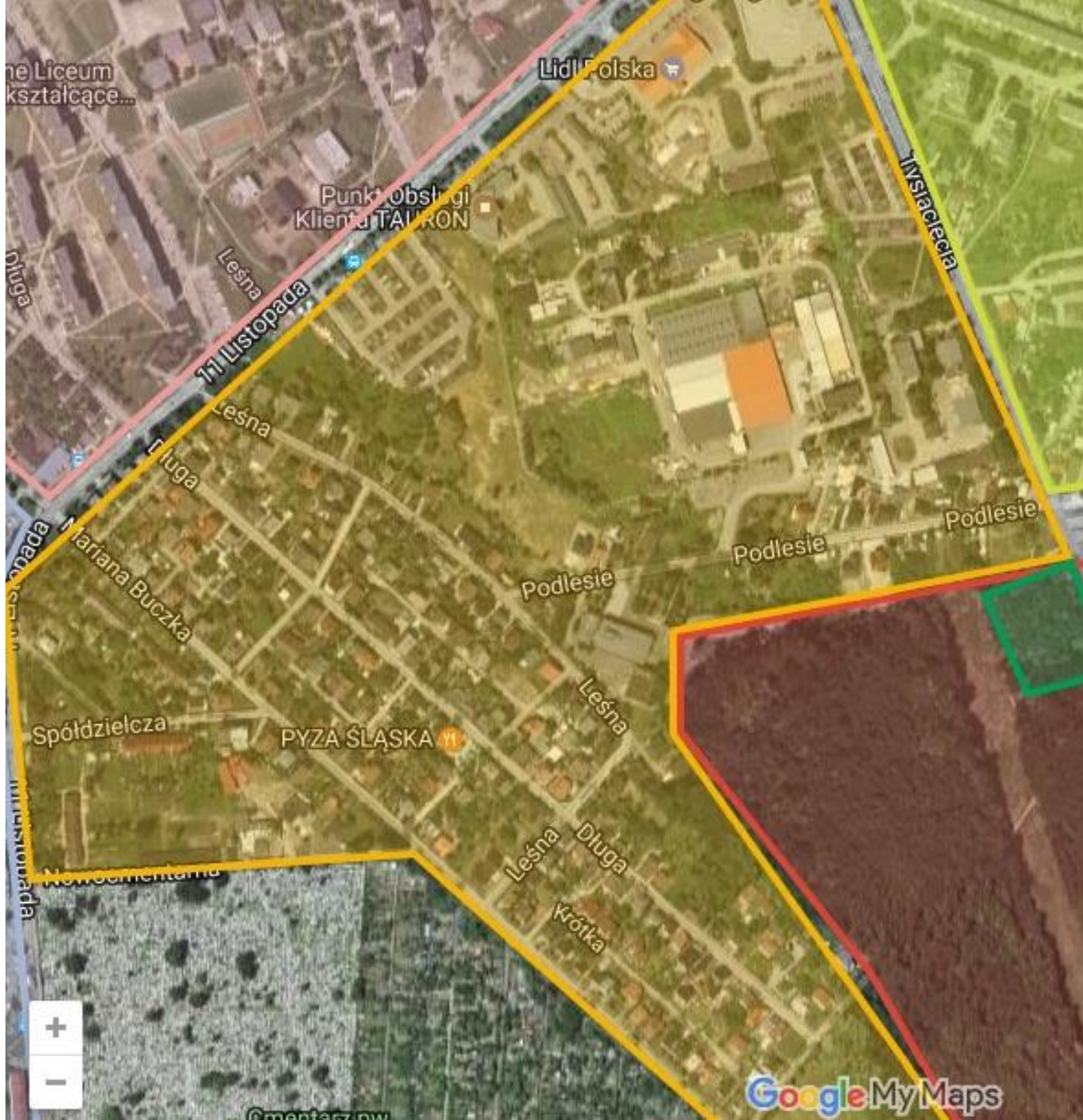
Unia Europejska  
Fundusz Spójności



Projekt współfinansowany ze środków Unii Europejskiej w ramach Programu Operacyjnego Pomoc Techniczna 2014-2020







ne Liceum  
kształcące...

Lidl Polska

Punkt obsługi  
Klienta TAJRON

Długa

Leśna

1111 listopada

Wysłać

Leśna

Długa

1111 listopada

Mariana Buczka

Podlesie

Podlesie

Podlesie

Spółdzielcza

PYZA ŚLĄSKA

Leśna

1111 listopada

Nowocmentarna

Leśna

Długa

Krótka



Google My Maps

©mentaz.pw

## DBP 2.0

---

### Podlesie

liczba mieszkańców	951
kwota przeznaczona dla dzielnicy	86 365,77 zł (1,08% udziału)
różnica w porównaniu z ubiegłym rokiem	+ 629,27

# DBP w 2016 roku

---



## Podlesie

kwota przeznaczona dla dzielnicy	85 736,50 zł
liczba projektów zgłoszonych	5
liczba projektów poddanych pod głosowanie	4
liczba projektów realizowanych	2

# DBP w 2016 roku

---

## Podlesie

### Projekty:

- Parking na Spółdzielczej
- Bezpieczny pieszy – ul. 11 Listopada

źródło: [https://twojadabrowa.pl/downloads/2016-12-19\\_11-02-50-508980/%C5%81%C4%99knice.pdf](https://twojadabrowa.pl/downloads/2016-12-19_11-02-50-508980/%C5%81%C4%99knice.pdf)



# Inwestycje w dzielnicy

---

## Podlesie

- Modernizacja i rozbudowa oświetlenia ulicznego przy zastosowaniu energooszczędnych technologii LED na terenie Dąbrowy Górniczej- Etap I i Etap II

źródło:

Informacje Urzędu Miasta w Dąbrowie Górniczej

---

Zgłoś się do swojego  
animatora dzielnicowego!

[piotr.badon@naprawsobie.miasto.eu](mailto:piotr.badon@naprawsobie.miasto.eu)

---

# Zapraszamy do dyskusji o dzielnicy

## Mapowanie dzielnicy

---

- który obszar dzielnicy jest dla Pani/Pana ważny?
- jak i gdzie spędza Pani/Pan czas w dzielnicy?
- co podoba się Pani/Panu w dzielnicy?
- co nie podoba się Pani/Panu w dzielnicy?





---

Dziękujemy za uwagę



Projekt współfinansowany ze środków Unii Europejskiej w ramach Programu Operacyjnego Pomoc Techniczna 2014-2020



**Unia Europejska**  
Fundusz Spójności

