

Raport ze spotkania mapującego DBP 2.0



Projekt współfinansowany ze środków Unii Europejskiej w ramach Programu Operacyjnego Pomoc Techniczna 2014-2020



**Fundusze
Europejskie**
Pomoc Techniczna

Unia Europejska
Fundusz Spójności



Podsumowanie spotkania



Strzemieszycze Małe

24.03.2017, godzina 17:00

Miejsce: Świetlica Środowiskowa, ul. Główna 61,

Prowadzący: Sebastian Kamieniarz

Liczba uczestników spotkania: 7

Przyjazna przestrzeń

Co oznacza dla mnie?
Jakie cechy posiada?

Przyjazna przestrzeń

- Bezpieczna (chodniki, ścieżki rowerowe)
- Cicha (brak uciążliwych hałasów – auta, fabryki)
- Rekreacyjna (miejsca spacerowe, miejsca dla dzieci i młodzieży)
- Przyjazna (miejsca wspólnych spotkań)
- Czysta (brak latających śmieci i uciążliwych zapachów)

Mapowanie

Uczestnicy spotkania wskazywali:

- ważne miejsca w dzielnicy, mocne strony dzielnicy
- obszary problemowe, słabe strony dzielnicy

Wyniki mapowania



ważne miejsca w dzielnicy, mocne strony dzielnicy:

- szkoła i Świetlica Środowiskowa wraz z otaczającymi terenami
 - miejsce spotkań, muszla koncertowa, alejki, ławki, plac zabaw;
- kompleks Sportowy i okolice
 - miejsce dla młodzieży boiska do: piłki nożnej, siatkówki, koszykówki, skatepark, pumtruck;
- tereny zielone w okolicach ulic Składowej i Anny;
- tereny przy zakręcie drogi Zakawie.

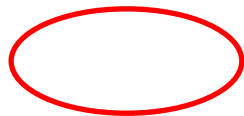
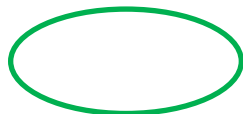
Wyniki mapowania

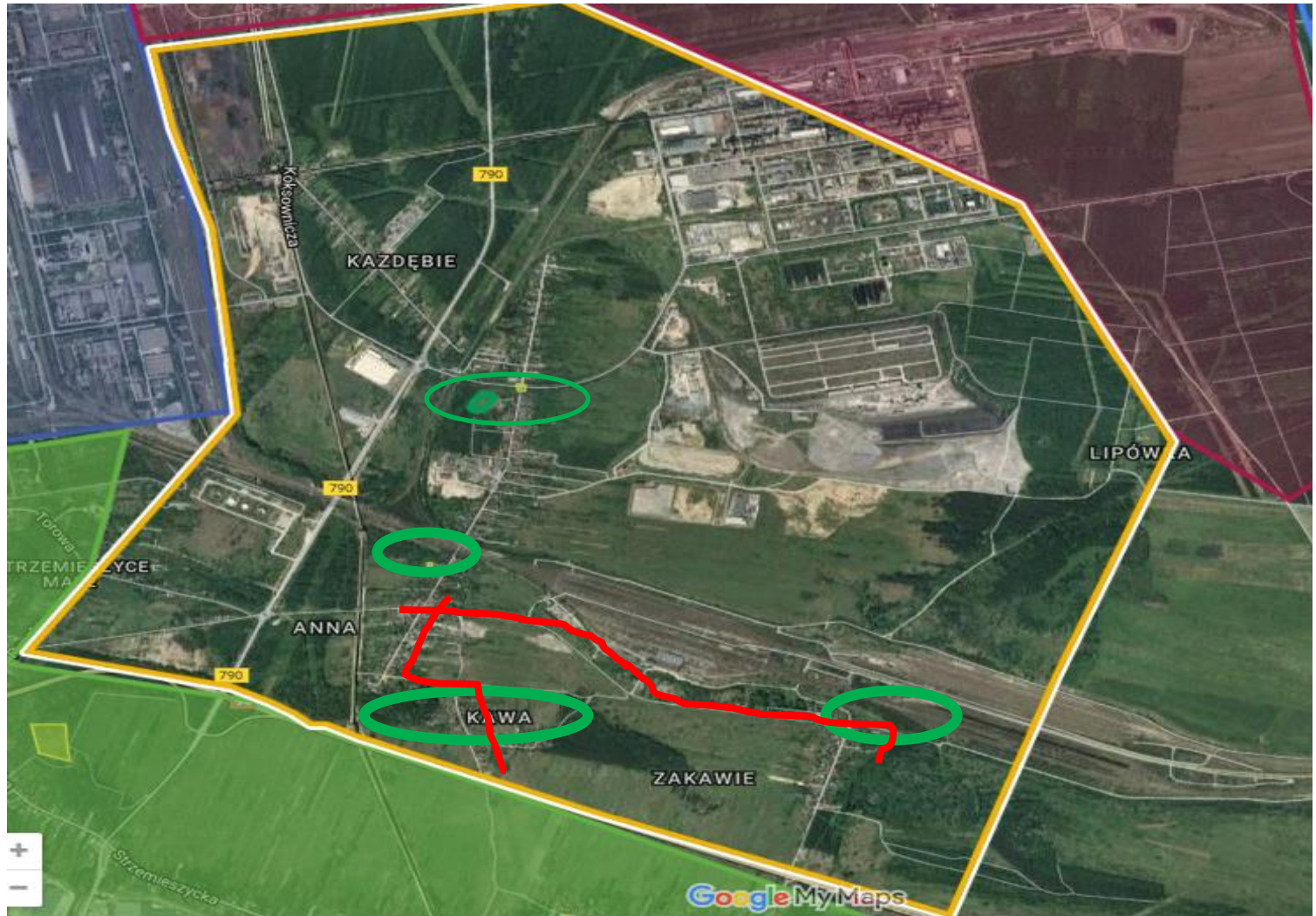
obszary problemowe, słabe strony dzielnicy:

- brak miejsc integracji i wspólnej aktywności (mieszkańcy chcieliby do tego wykorzystać tereny wskazane jako ważne);
- słaba infrastruktura komunikacji pieszej i rowerowej (brak chodników, ścieżek rowerowych, oświetlenia) ulica Główna, Składowa, Zakawie i Anny;
- duże natężenie ruchu samochodów ciężarowych i związany z tym hałas;
- przykre zapachy związane z obszarem przetwórci i składowiska śmieci.

LEGENDA MAPY

- Ważne miejsca w dzielnicy
- Obszary problemowe







Projekt współfinansowany ze środków Unii Europejskiej w ramach Programu Operacyjnego Pomoc Techniczna 2014-2020



Fundusze Europejskie
Pomoc Techniczna

Unia Europejska
Fundusz Spójności

