

Spotkanie mapujące / DBP 2.0



Projekt współfinansowany ze środków Unii Europejskiej w ramach Programu Operacyjnego Pomoc Techniczna 2014-2020



Fundusze Europejskie
Pomoc Techniczna

Unia Europejska
Fundusz Spójności



Prezentacja dzielnicy

Rudy

Plan spotkania

1. Informacje wstępne
2. Budżet Partycypacyjny
3. Ważne informacje dot. dzielnicy
4. Mapowanie dzielnicy - dyskusja

Cel spotkania



Wyjaśnienie procedury Dąbrowskiego Budżetu
Partycypacyjnego 2.0.

Czym jest DBP?



Budżet Partycypacyjny to forma konsultacji społecznych w sprawie przeznaczenia części pieniędzy z budżetu miasta na pomysły zgłaszane przez mieszkańców.

Czym jest DBP?



dialog / otwartość / zaangażowanie



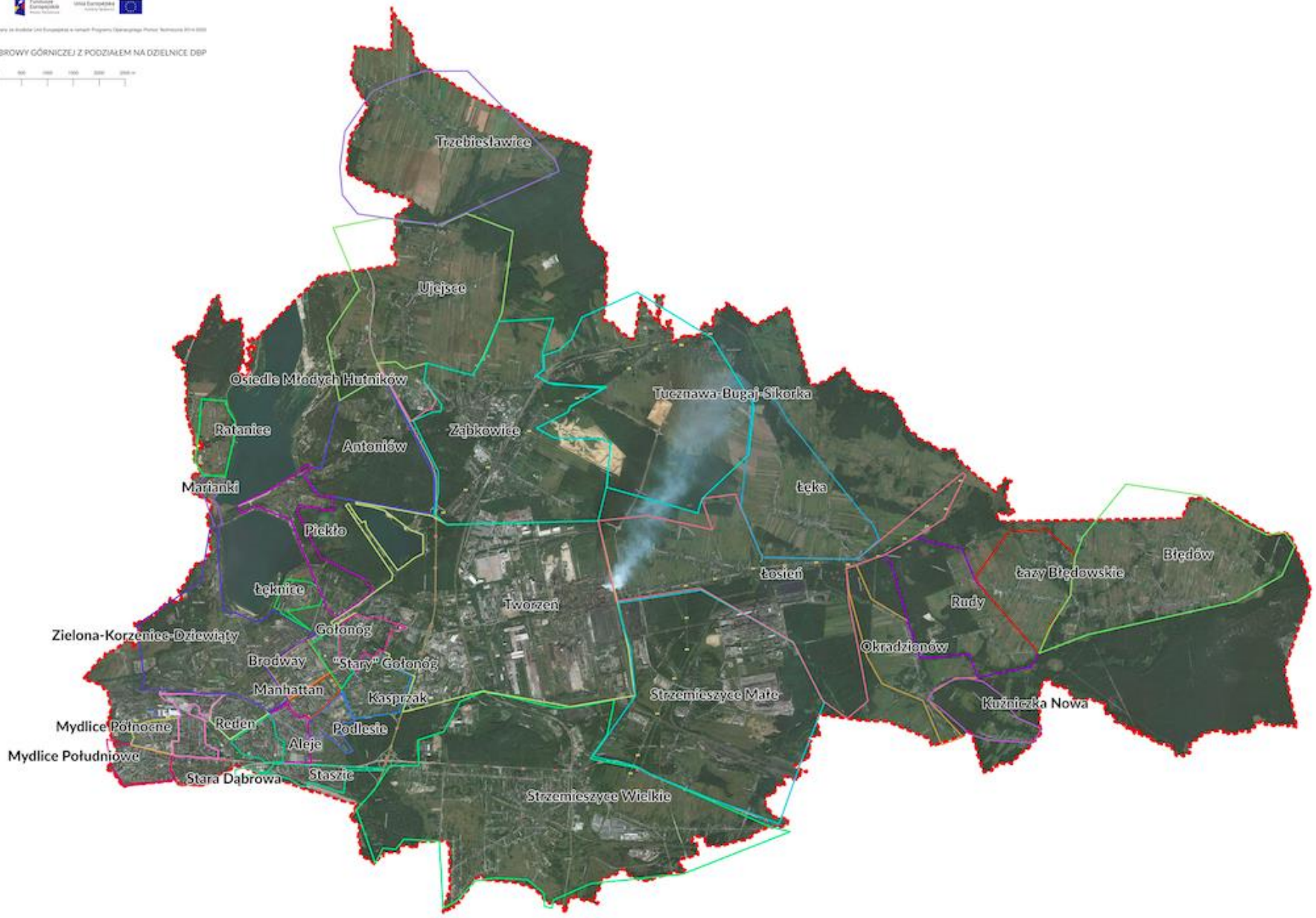
Schemat działania DBP 2.0

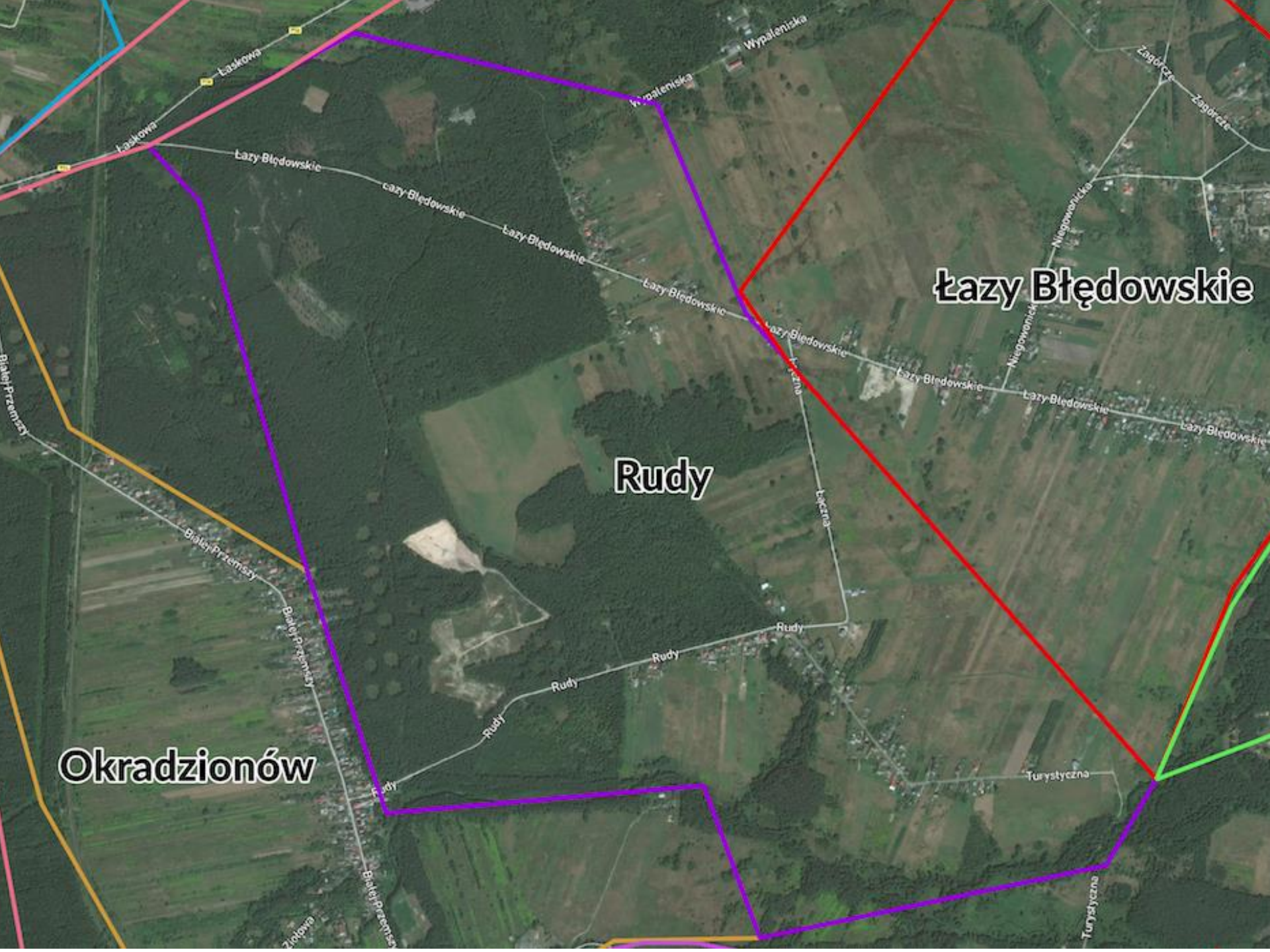


www.twojadabrowa.pl
tel. 518 270 597



Projekt współfinansowany ze środków Unii Europejskiej w ramach Programu Operacyjnego Pomoc Techniczna 2014-2020





Łazy Błędowskie

Rudy

Okradzionów

Łaskowa

Wypaleniska

Wypaleniska

Zagórze

Zagórze

Niegowonicka

Niegowonick

Łazy Błędowskie

Łazy Błędowskie

Łazy Błędowskie

Łazy Błędowskie

Łazy Błędowskie

Łazy Błędowskie

Łazy Błędowskie

Łazy Błędowskie

Kolczyno

Rudy

Rudy

Rudy

Rudy

Rudy

Turystyczna

Turystyczna

Złotawa

Białe-Przemysły

Białe-Przemysły

Białe-Przemysły

Białe-Przemysły

poprzednie edycje DBP



Rudy

Projekt:

- Siłownia pod chmurką - urządzenia do siłowni zewnętrznej z podbudową

DBP 2017



Rudy

kwota przeznaczona dla dzielnicy	45 899,57 zł
liczba projektów zgłoszonych	3
liczba projektów poddanych pod głosowanie	1
liczba projektów realizowanych	1

DBP 2017



Rudy

Projekt:

- Przygody czekają

DBP 2.0

Rudy

liczba mieszkańców	275
kwota przeznaczona na dzielnicę	46 299,25
charakter dzielnicy	wiejski

DBP 2017

DBP 2.0

Rudy

kwota przeznaczona na dzielnicę

45 899,57 zł

46 299,25

liczba mieszkańców

271

275

różnica w stosunku do 2017
+ 399, 68



Zgłoś się do swojego
animatora dzielnicowego!

ilona.wezik@naprawsobie.miasto.eu



dialog / otwartość / zaangażowanie



Dziękujemy za uwagę



Projekt współfinansowany ze środków Unii Europejskiej w ramach Programu Operacyjnego Pomoc Techniczna 2014-2020



Unia Europejska
Fundusz Spójności



ZASADY UDANEJ WSPÓŁPRACY

1. Pytania zadajemy na końcu.
2. Wyciszamy telefony.
3. Nie przerywamy sobie.
4. Słuchamy się nawzajem.
5. Trzymamy się tematu spotkania.
6. Wypowiadamy się o swoich potrzebach.

JAKA POWINNA BYĆ PRZYJAZNA PRZESTRZEŃ?

MAPOWANIE:

1. Ważne miejsca w dzielnicy.
2. Jak spędzasz czas?
3. Czy mieszkańcy się spotykają? Gdzie?
4. Co Ci się podoba w dzielnicy?
5. Co można zmienić? Dlaczego?

Rudy

21.03.2017, godzina 18:30

Miejsce: Świetlica Środowiskowa, ul. Rudy 13a

Prowadzący: Ilona Barańska-Węzik

Liczba uczestników spotkania: 10

Przyjazna przestrzeń:

1. Bezpieczna (ogrodzenie wokół świetlicy, brak dziur w chodnikach)
2. Zielona (dużo drzew, las)
3. Ciekawa (atrakcyjna dla mieszkańców i turystów)
4. Umożliwiająca wspólne działanie
5. Otwarta dla innych (miejsce gdzie będą mogli zatrzymać się turyści)
6. Zapewnia odpoczynek (rekreacyjna)
7. Zapewnia zabawę (imprezy, spotkania, odpowiedni sprzęt)
8. Umożliwia bycie zdrowym.
9. Miejsce spotkań mieszkańców

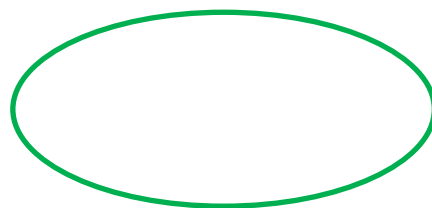
Wyniki mapowania:

Punktem centralnym dzielnicy jest **świetlica środowiskowa**, w której odbywają się wszelkie spotkania. Wokół świetlicy znajdują się: siłownia, plac zabaw, kosz do rzucania piłki. **Kwestię problematyczną stanowi plac wokół świetlicy, nie jest on zagospodarowany w wystarczający sposób. Mieszkańcom brakuje miejsca do wspólnego spędzania czasu na świeżym powietrzu (zadaszenie, ławki, ogrodzenie od drogi, modernizacja kosza do gry w piłkę).** Uczestnicy spotkania widzą również potrzebę doposażenia świetlicy w sprzęt multimedialny. Obszar problematyczny to także **chodnik na ulicy Rudy (od lasu do części mieszkalnej)**. Mieszkańcy są świadomi, że kończy się działanie związane ze świetlicą. Zastanawiają się, gdzie zainwestować pieniądze w kolejnych latach działania DBP.

Wyniki mapowania:

Legenda mapy:

Ważne miejsca:



Obszary problematyczne:



