

# Spotkanie otwierające



Projekt współfinansowany ze środków Unii Europejskiej w ramach Programu Operacyjnego Pomoc Techniczna 2014-2020



Unia Europejska  
Fundusz Spójności



# Zasady spotkania

---

- Wyciszamy telefony
- Pytania zadajemy na końcu
- Nie przerywamy sobie i słuchamy się nawzajem
- Trzymamy się tematu spotkania
- Wypowiadamy się w swoim imieniu
- Nie oceniamy się
- Traktujemy się z szacunkiem
- Nieobecne osoby nie mogą wpływać na efekty spotkania
- Spotkanie zostanie utrwalone tylko przez Animatora (w postaci notatki i zdjęć)

---

# Diagnoza dzielnicy

Strzemieszyce Małe

# Plan spotkania

---



1. Informacje wstępne
2. Działania inwestycyjne
3. Zebrane pomysły
4. Wyniki mapowania
5. Diagnoza dzielnicy

# Cel spotkania

---



Przeprowadzenie diagnozy dzielnicy.

# Dzielnica 1

---



liczba mieszkańców

1363

kwota przeznaczona na dzielnicę  
w ramach DBP 2.0 w roku 2018

111 589,18 zł

rodzaj zabudowy

niska wolnostojąca

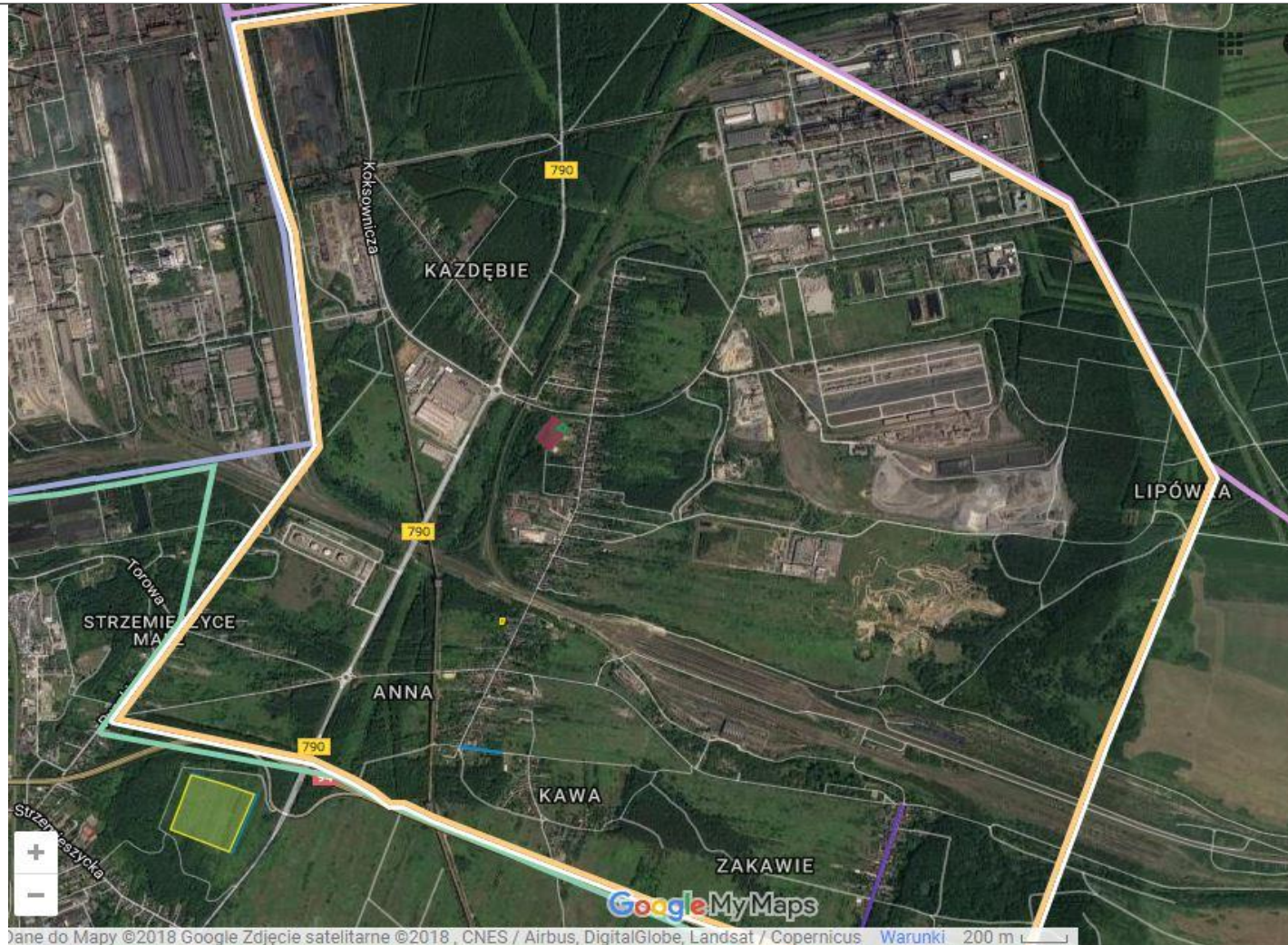
# Granica dzielnicy



dialog / otwartość / zaangażowanie



# Granica dzielnicy





# Zebrane pomysły

---



Lista pomysłów w poprzedniej edycji:

- Budowa chodnika przy ulicy Głównej z odwodnieniem
- **Remont drogi przy ulicy Anny (okolice Kościoła)**
- Odrestaurowanie Kapliczki przy ulicy Głównej
- Zagospodarowanie terenu przy obiekcie mieszczącym się przy ul. Głównej 61
- Remont drogi w dzielnicy Strzemieszycze Małe przy ulicy Składowej
- Pas Zieleni

# Czym jest DBP?

---



Budżet Partycypacyjny to forma konsultacji społecznych w sprawie przeznaczenia części pieniędzy z budżetu miasta na pomysły zgłaszane przez mieszkańców.

# Czym jest DBP?



dialog / otwartość / zaangażowanie



## DIAGNOZA DZIELNIC



Sondaż  
w dzielnicy



Spotkania otwierające  
i diagnostyczne

9-30 kwietnia



Zgłaszanie  
pomysłów

## WSTĘPNA WERYFIKACJA POMYSŁÓW



Własność terenu  
Miejscowy plan

# Czym jest DBP?



dialog / otwartość / zaangażowanie



## DZIELNICOWE FORA MIESZKAŃCÓW

Przekształcanie pomysłów w projekty



• Priorytetowanie • Projektowanie



Podjęcie decyzji o głosowaniu



Analiza przypadku Dzielnicy

Weryfikacja przez wydziały merytoryczne UM

## GŁOSOWANIE (OPCJONALNIE)



## Inicjatywa Lokalna

---

Forma realizacji zadań publicznych przez administrację samorządową we współpracy z mieszkańcami.



Urządzenie o nazwie street workout w Parku Hallera- przykład inicjatywy lokalnej w Dąbrowie Górniczej

# Wyniki mapowania

---



Podczas poprzedniej edycji Budżetu Partycypacyjnego odbyło się “mapowanie dzielnicy”. Mieszkańcy, metodą warsztatową, wskazywali na:

- ważne miejsca w dzielnicy, jej mocne strony
- obszary problemowe, słabe strony dzielnicy

# Przyjazna przestrzeń

---



- Bezpieczna (chodniki, ścieżki rowerowe)
- Cicha (brak uciążliwych hałasów – auta, fabryki)
- Rekreacyjna (miejsca spacerowe, miejsca dla dzieci i młodzieży)
- Przyjazna (miejsca wspólnych spotkań)
- Czysta (brak latających śmieci i uciążliwych zapachów)

# Ważne miejsca

---

i mocne strony dzielnicy:

- szkoła i Świetlica Środowiskowa wraz z otaczającymi terenami  
- miejsce spotkań, muszla koncertowa, alejki, ławki, plac zabaw;
- kompleks Sportowy i okolice  
- miejsce dla młodzieży boiska do: piłki nożnej, siatkówki, koszykówki, skatepark, pumtruck;
- tereny zielone w okolicach ulic Składowej i Anny;
- tereny przy zakręcie drogi Zakawie.



# Obszary problemowe

---



i słabe strony dzielnicy:

- brak miejsc integracji i wspólnej aktywności (mieszkańcy chcieliby do tego wykorzystać tereny wskazane jako ważne);
- słaba infrastruktura komunikacji pieszej i rowerowej (brak chodników, ścieżek rowerowych, oświetlenia) ulica Główna, Składowa, Zakawie i Anny;
- duże natężenie ruchu samochodów ciężarowych i związany z tym hałas;
- przykre zapachy związane z obszarem przetwórci i składowiska śmieci.

# Diagnoza dzielnicy

---

Na podstawie “mapowania dzielnicy” z poprzedniej edycji DBP oraz sondaży przeprowadzonych z mieszkańcami w dzielnicy rozpoznano:

- przestrzenie publiczne
- przestrzenie półprywatne
- przestrzenie puste
- ciągi spacerowe
- ciągi tranzytowe (bariery przestrzenne)
- ofertę rekreacyjną dzielnicy

# Przestrzenie publiczne



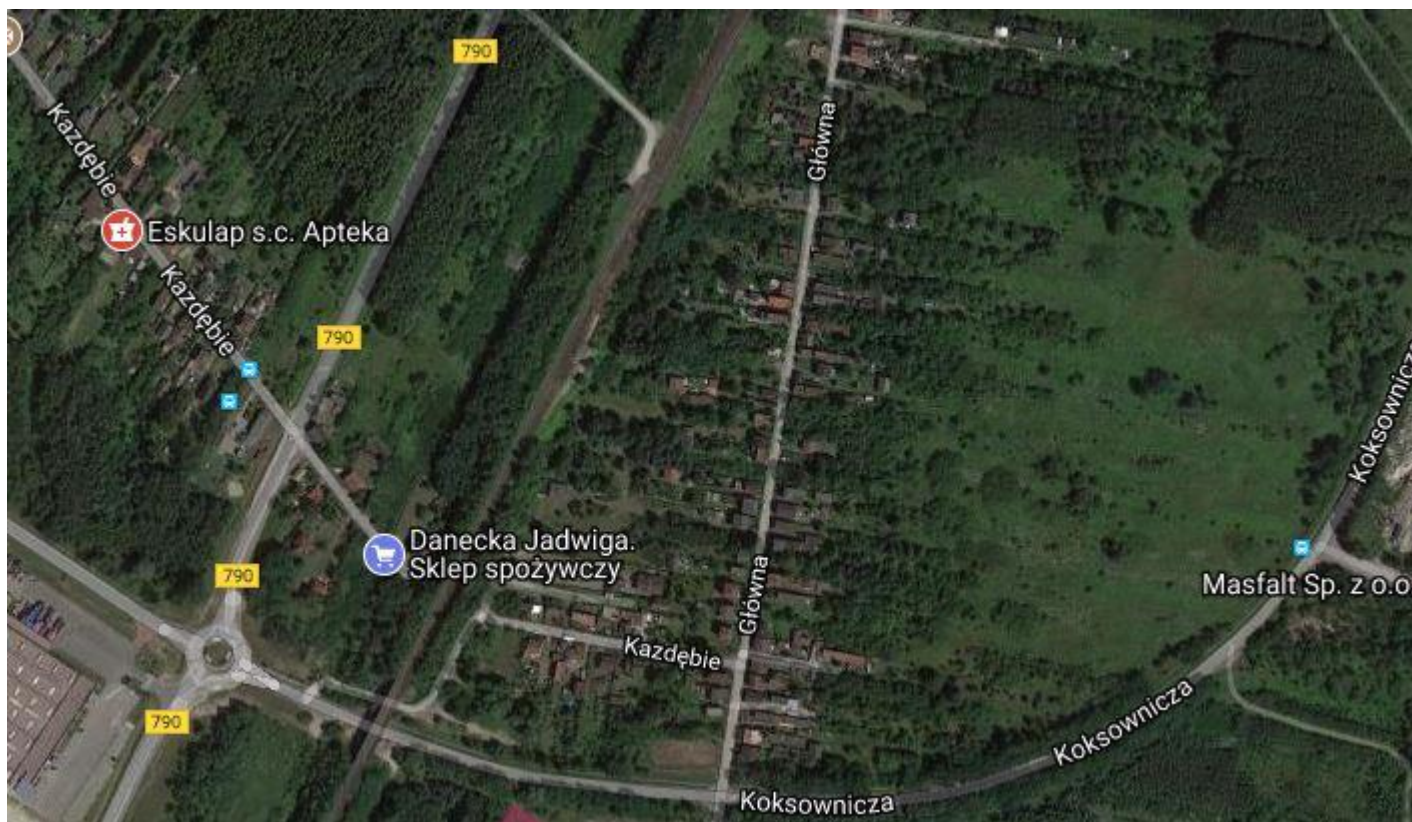
Przestrzeń w okolicach budynku przy ul. Głównej 61  
miejsce spotkań, alejki, ławki, plac zabaw;

# Przestrzenie publiczne



Przestrzeń sportowa  
w okolicach boiska LKS  
“Promień Strzemieszyce  
Małe”  
miejsce spotkań młodzieży

# Ciągi tranzytowe





# Oferta rekreacyjna dzielnicy

dialog / otwartość / zaangażowanie

Świetlica Środowiskowa PKZ i Miejska Biblioteka Publiczna  
Filia nr 9, budynek ul. Główna 61





dialog / otwartość / zaangażowanie



# Oferta rekreacyjna dzielnicy

## Świetlica Środowiskowa PKZ



Godziny otwarcia:

Poniedziałek, czwartek – 14:00-20:00

Wtorek, środa, piątek – 13:00-19:00

Cykliczne zajęcia dla różnych grup wiekowych, m.in. zajęcia gry na kibordzie, wokalne, zumba, inne zajęcia taneczne, zajęcia plastyczne, rękodzieło, szachy, zajęcia komputerowe

---

# Zgłoś się do swojego animatora dzielnicowego!

[animator0@naprawsobiemiaasto.eu](mailto:animator0@naprawsobiemiaasto.eu)

Dziękuję za uwagę





Projekt współfinansowany ze środków Unii Europejskiej w ramach Programu Operacyjnego Pomoc Techniczna 2014-2020



**Fundusze Europejskie**  
Pomoc Techniczna

**Unia Europejska**  
Fundusz Spójności



# Podsumowanie spotkania

---

## Dzielnica 1

**Miejsce:** Klub Helikon, ul. Wojska Polskiego 45

**Data:** 11.04.2018 r.

**Godzina:** 17:00

**Prowadzący:** Animator\_0

**Liczba uczestników:** 16

**Opiekun:** Agnieszka Majorek (o ile był)

# Podsumowanie spotkania

---

Mieszkańcy zwrócili szczególną uwagę na...

np. głównym problemem w dzielnicy jest...