

Spotkanie otwierające



Projekt współfinansowany ze środków Unii Europejskiej w ramach Programu Operacyjnego Pomoc Techniczna 2014-2020



Fundusze Europejskie
Pomoc Techniczna

Unia Europejska
Fundusz Spójności



Diagnoza dzielnicy

Tworzeń

Plan spotkania



1. Informacje wstępne
2. Działania inwestycyjne
3. Zebrane pomysły
4. Wyniki mapowania
5. Diagnoza dzielnicy

Zasady spotkania

- **Wyciszamy telefony**
- **Pytania zadajemy na końcu**
- **Nie przerywamy sobie i słuchamy się nawzajem**
- **Trzymamy się tematu spotkania**
- **Wypowiadamy się w swoim imieniu**
- **Nie oceniamy się**
- **Traktujemy się z szacunkiem**
- **Nieobecne osoby nie mogą wpływać na efekty spotkania**
- **Spotkanie zostanie utrwalone tylko przez Animatora (w postaci notatki i zdjęć)**

Cel spotkania



Przeprowadzenie diagnozy dzielnicy.

Dzielnica 1



liczba mieszkańców

3262

kwota przeznaczona na dzielnicę
w ramach DBP 2.0 w roku 2018

225 263,32 zł

charakter dzielnicy

miejski

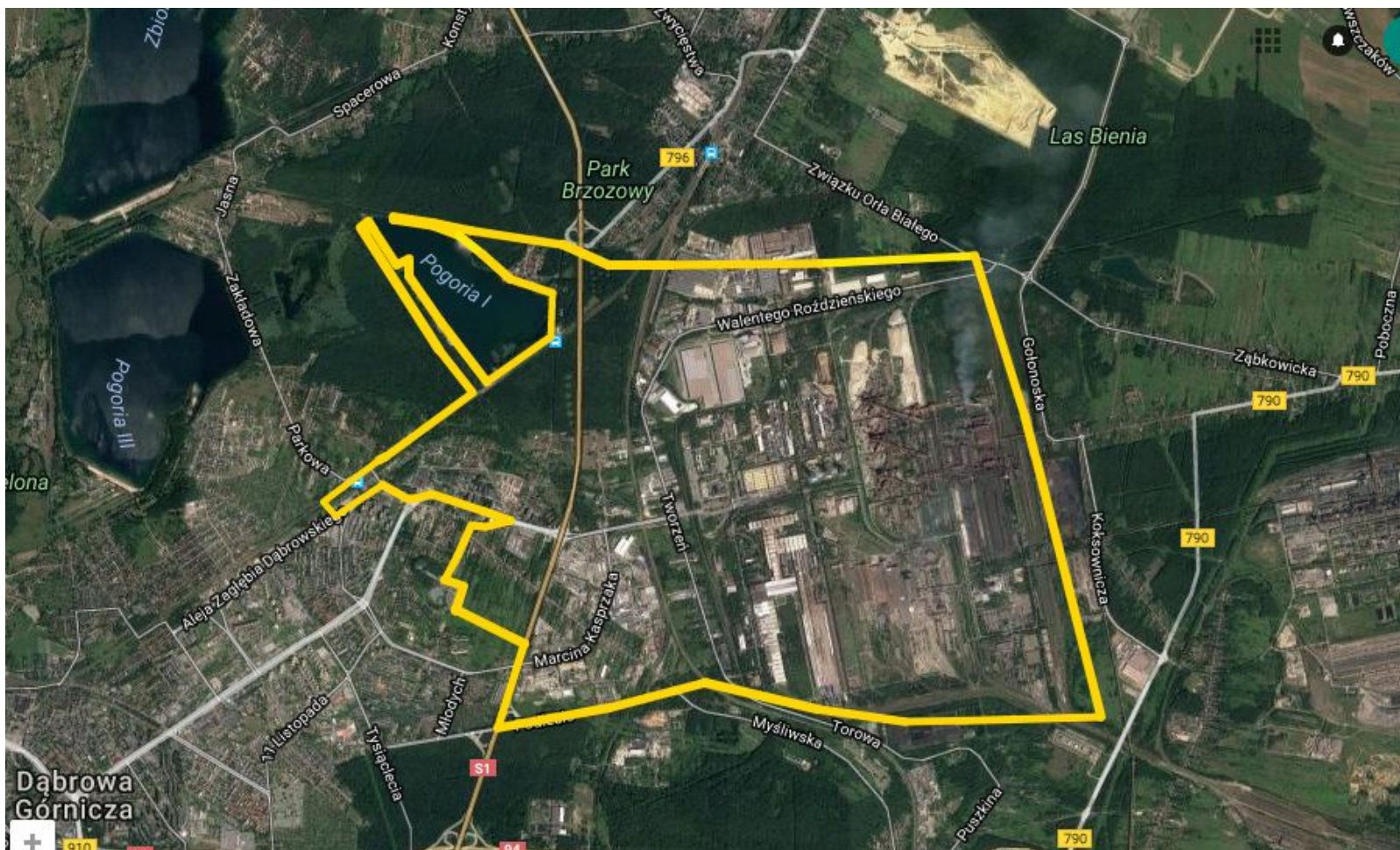
rodzaj zabudowy

zabudowa miejska

Granica dzielnicy



dialog / otwartość / zaangażowanie



Zebrane pomysły



Lista pomysłów w poprzedniej edycji:

1. „Aktywny Junior – Aktywny Senior”. Stworzenie miejsca spotkań oraz aktywności fizycznej mieszkańców w każdym wieku (przy SP nr11)
2. „Pumtrack Tworzeń – utworzenie przestrzeni publicznej dla społeczności lokalnej
3. „Rowerowy Tworzeń” i „Tworzeń na Pogorię, czyli jak dotrzeć rowerem na Pogorię 1”
4. „Wszystkie dzieci nasze są”
5. „Poszerzenie ulicy Pogoria wraz z budową chodnika
6. „Chodnik na Roździeńskiego”
7. „Budowa chodnika łączącego Pogorię 1 i Ząbkowice”

Czym jest DBP?



Budżet Partycypacyjny to forma konsultacji społecznych w sprawie przeznaczenia części pieniędzy z budżetu miasta na pomysły zgłaszane przez mieszkańców.

Czym jest DBP?



dialog / otwartość / zaangażowanie



DIAGNOZA DZIELNIC



Sondaż
w dzielnicy



Spotkania otwierające
i diagnostyczne

9-30 kwietnia



Zgłaszanie
pomysłów

WSTĘPNA WERYFIKACJA POMYSŁÓW



Własność terenu
Miejscowy plan

Czym jest DBP?



dialog / otwartość / zaangażowanie



DZIELNICOWE FORA MIESZKAŃCÓW

Przekształcanie pomysłów w projekty



• Priorytetowanie • Projektowanie



Podjęcie decyzji o głosowaniu



Analiza przypadku Dzielnicy

Weryfikacja przez wydziały merytoryczne UM

GŁOSOWANIE (OPCJONALNIE)



Inicjatywa Lokalna

Forma realizacji zadań publicznych przez administrację samorządową we współpracy z mieszkańcami.



Urządzenie o nazwie street workout w Parku Hallera- przykładu inicjatywy lokalnej w Dąbrowie Górniczej

Wyniki mapowania



Podczas poprzedniej edycji Budżetu Partycypacyjnego odbyło się “mapowanie dzielnicy”. Mieszkańcy, metodą warsztatową, wskazywali na:

- ważne miejsca w dzielnicy, jej mocne strony
- obszary problemowe, słabe strony dzielnicy

Przyjazna przestrzeń



- bezpieczna (chodniki, ścieżki rowerowe, oświetlenie);
- cicha (brak uciążliwych hałasów);
- sprzyjająca integracji (miejsca gdzie mieszkańcy mogą się spotkać);
- skomunikowana dla pieszych i rowerzystów;
- czysta (brak śmieci, czyste powietrze).

Ważne miejsca

i mocne strony dzielnicy

- Szkoła Podstawowa nr 11 i jej otoczenie;
- okolice Jeziora Pogoria 1 (cicho, sprzyja rekreacji);
- teren przy skrzyżowaniu ulicy Tworzeń i Alei Piłsudskiego;
- dobra komunikacja drogowa (węzeł drogowy i komunikacja publiczna).

Obszary problemowe i słabe strony dzielnicy

- duża rozciągłość dzielnicy;
- słaba infrastruktura komunikacji pieszej i rowerowej (brak chodników, ścieżek rowerowych, oświetlenia) prowadzącej do ważnych punktów dzielnicy (SP nr 11, Pogoria 1) - ulica Tworzeń, Laski, Gwardii Ludowej, Drogi prowadzące do Jeziora Pogoria 1;
- brak chodników, mała liczba przejść dla pieszych - ulice Tworzeń, Gwardii Ludowej, Laski;
- brak miejsc integracji i wspólnej aktywności;
- duże natężenie ruchu samochodów ciężarowych i związany z tym hałas

Diagnoza dzielnicy

Na podstawie “mapowania dzielnicy” z poprzedniej edycji DBP oraz sondaży przeprowadzanych z mieszkańcami w dzielnicy próbowano ustalić :

- przestrzenie publiczne
- przestrzenie półprywatne
- przestrzenie puste
- ciągi spacerowe
- ciągi tranzytowe (bariery przestrzenne)
- ofertę rekreacyjną dzielnicy

Przestrzenie publiczne



Otwarte przestrzenie między budynkami, które są dostępne dla wszystkich, określone miejsca, z których mieszkańcy swobodnie korzystają.

Przestrzenie publiczne



Pogoria

Przestrzeń wypoczynkowa, pow.75 ha Jest otoczona lasami oraz zbudowanymi niegdyś ośrodkami wypoczynkowymi, dziś najczęściej przerobionymi na pensjonaty, hotele i kluby



Ciągi tranzytowe

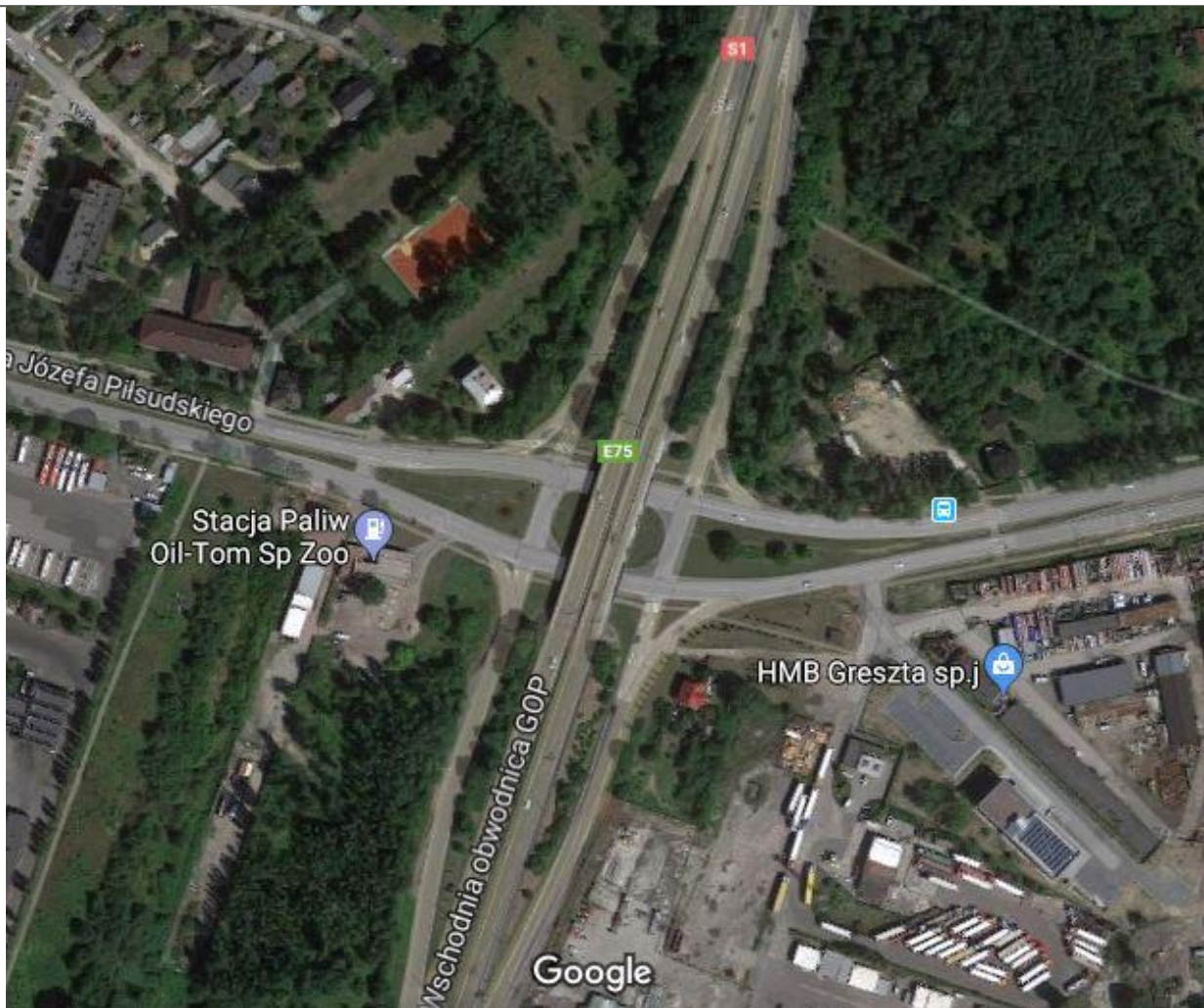


NIE wszystkie drogi - tylko te, które stanowią wyraźne **bariery**, np. w drodze dzieci do szkoły lub na przystanek komunikacji publicznej. Np. gdy mieszkańcy skarżą się na hałas, ekrany dźwiękoszczelne, gdy brakuje przejść dla pieszych, itp.

Ciągi tranzytowe



dialog / otwartość / zaangażowanie



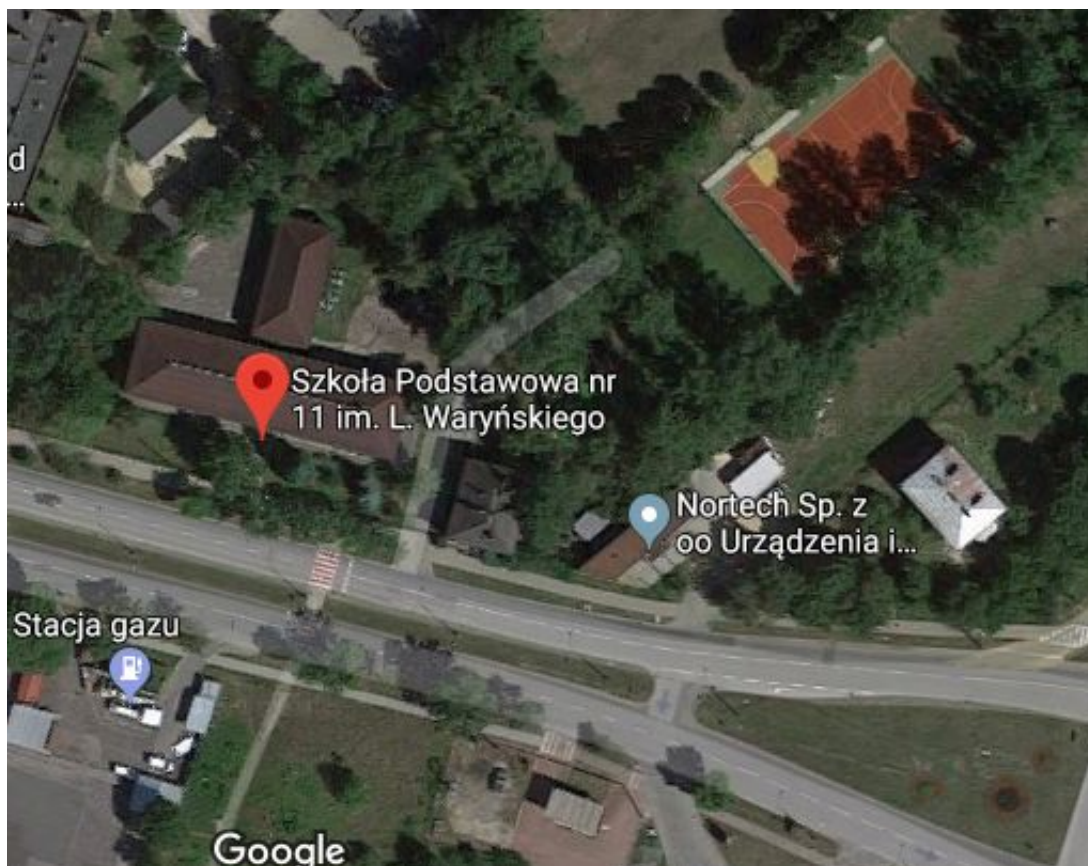
Ciągi tranzytowe

Rondo w budowie- skrzyżowanie ul. Tworzeń i ul. Piłsudskiego



Oferta rekreacyjna dzielnicy

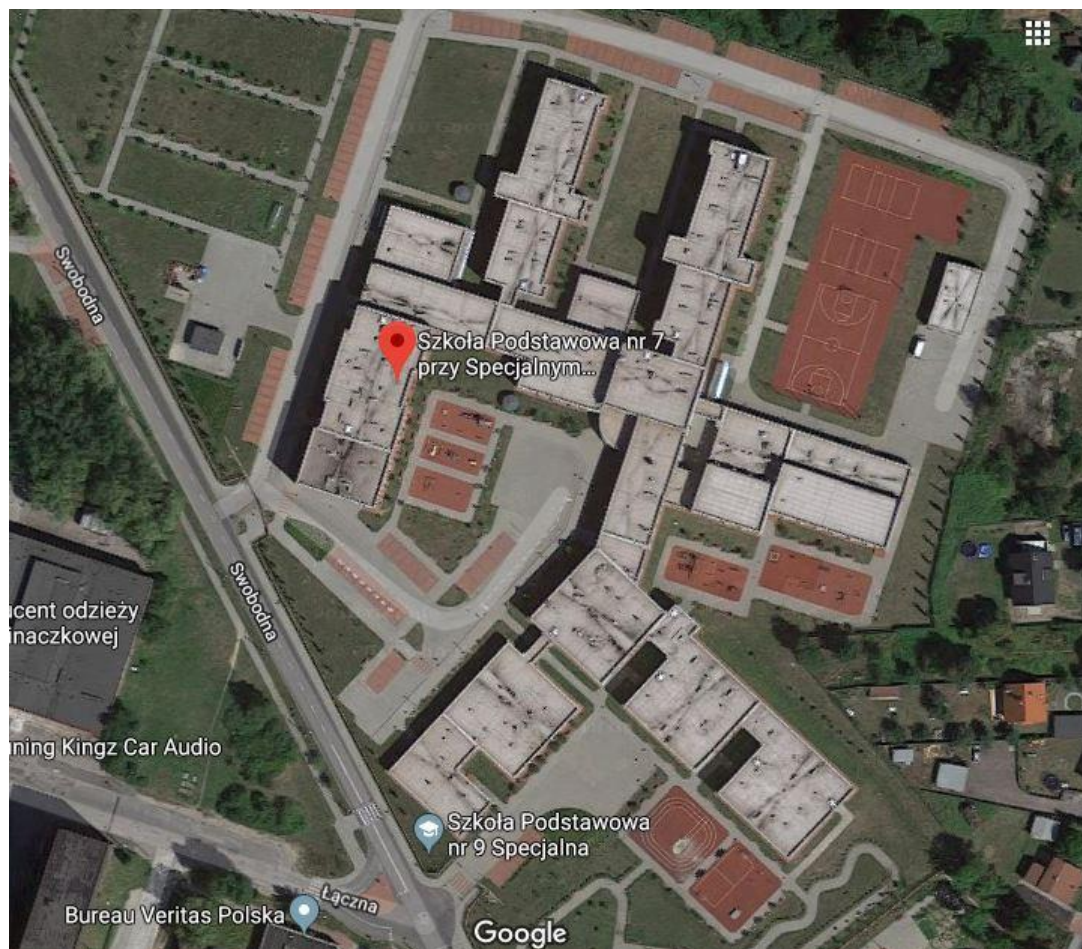
dialog / otwartość / zaangażowanie



Szkoła
Podstawowa nr 11

Oferta rekreacyjna dzielnicy

dialog / otwartość / zaangażowanie



Specjalny Ośrodek
Szkolno-Wychowawczym dla
Dzieci Słabowidzących i
Niewidomych

Zgłoś się do swojego animatora dzielnicowego!

alicja.kowalska@naprawsobie_miasto.eu

Dziękuję za uwagę



Projekt współfinansowany ze środków Unii Europejskiej w ramach Programu Operacyjnego Pomoc Techniczna 2014-2020



Fundusze Europejskie
Pomoc Techniczna

Unia Europejska
Fundusz Spójności



Podsumowanie spotkania

Dzielnica 1

Miejsce: Szkoła Podstawowa nr 11, ul. Piłsudskiego 103

Data: 12.04.2018 r.

Godzina: 17:00

Prowadzący: Alicja Kowalska

Liczba uczestników:

Opiekun: Agnieszka Majorek

Podsumowanie spotkania

Mieszkańcy zwrócili szczególną uwagę na...

np. głównym problemem w dzielnicy jest...