

Spotkanie otwierające



Projekt współfinansowany ze środków Unii Europejskiej w ramach Programu Operacyjnego Pomoc Techniczna 2014-2020



Rzeczpospolita
Polska

Unia Europejska
Fundusz Spójności



Diagnoza dzielnicy

Staszic

Plan spotkania



1. Informacje wstępne
2. Działania inwestycyjne
3. Zebrane pomysły
4. Wyniki mapowania
5. Diagnoza dzielnicy

Zasady obowiązujące podczas spotkania



1. Wyciszamy telefony komórkowe
2. Nie przerywamy sobie i słuchamy się nawzajem
3. Wypowiadamy się o swoich potrzebach
4. Nie oceniamy innych i traktujemy się z szacunkiem
5. Nieobecne osoby nie mogą wpływać na przebieg spotkania.
6. Trzymamy się tematu spotkania
7. Spotkanie zostanie utrwalone przez Animatora w postaci zdjęć

Cel spotkania



Przeprowadzenie diagnozy dzielnicy.

Staszic



liczba mieszkańców

1068

kwota przeznaczona na dzielnicę
w ramach DBP 2.0 w roku 2018

93 930,48 zł

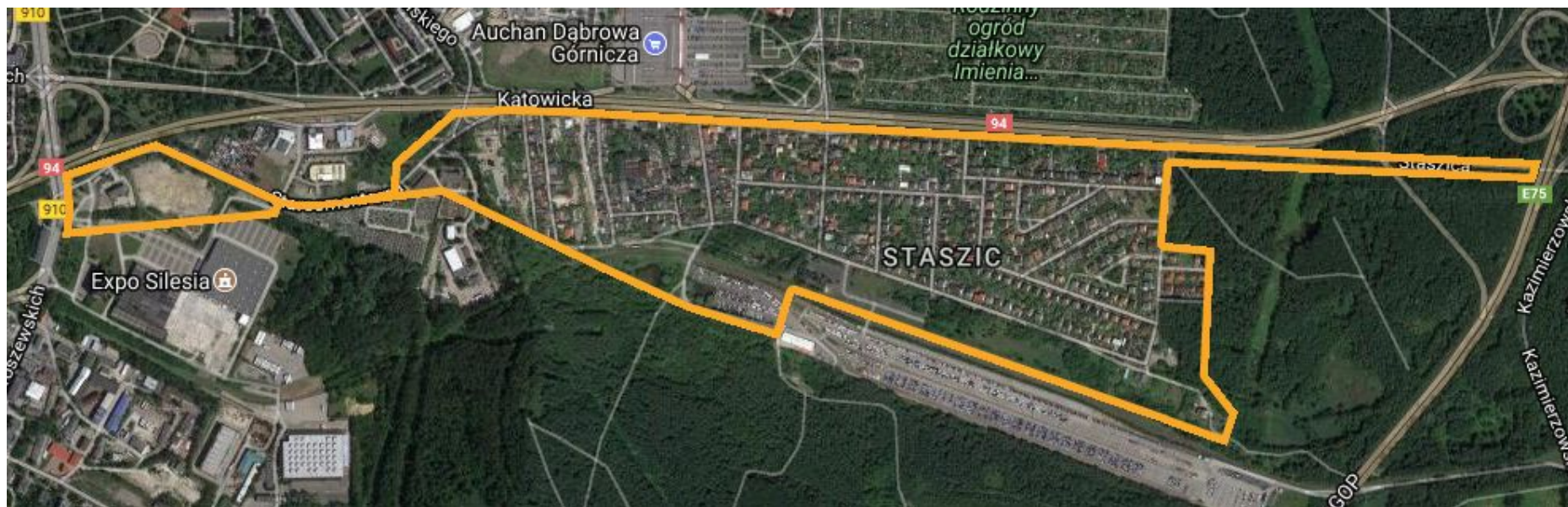
charakter dzielnicy

miejski

rodzaj zabudowy

niska wolnostojąca

Granica dzielnicy



Zebrań pomysły

- Doposażenie placu zabaw
- Boisko Sportowe
- Bezpieczne urządzenia linarne
- **Wykonanie nowego lub naprawa chodnika (ulica Południowa)**
- Spowalniacz ruchu (ulica Różana)
- Zagospodarowanie i oczyszczenie jeziora
- Spowalniacze na ul. Poprzecznej

Działania inwestycyjne



Obecnie trwa procedura związana z udzieleniem zamówienia publicznego na sporządzenie dokumentacji wykonawczej oraz budowlano-wykonawczej. Realizacja powyższego umożliwi wystąpienie do organu administracji architektoniczno-budowlanej z wnioskiem o udzielenie pozwolenia na budowę lub zgłoszenie robót budowlanych, a także umożliwi ogłoszenie przetargu na roboty budowlane. Szacunkowy termin sporządzenia dokumentacji budowlanej to 30.06.2018r.

Czym jest DBP?



Budżet Partycypacyjny to forma konsultacji społecznych w sprawie przeznaczenia części pieniędzy z budżetu miasta na pomysły zgłaszane przez mieszkańców.

Czym jest DBP?



dialog / otwartość / zaangażowanie



DIAGNOZA DZIELNIC



Sondaż
w dzielnicy



Spotkania otwierające
i diagnostyczne

9-30 kwietnia



Zgłaszanie
pomysłów

WSTĘPNA WERYFIKACJA POMYSŁÓW



Własność terenu
Miejscowy plan

Czym jest DBP?



dialog / otwartość / zaangażowanie



DZIELNICOWE FORA MIESZKAŃCÓW

Przekształcanie pomysłów w projekty



• Priorytetowanie • Projektowanie



Podjęcie decyzji o głosowaniu



Analiza przypadku Dzielnicy

Weryfikacja przez wydziały merytoryczne UM

GŁOSOWANIE (OPCJONALNIE)



Inicjatywa Lokalna



Forma realizacji zadań publicznych przez administrację samorządową we współpracy z mieszkańcami.

Wyniki mapowania



Podczas poprzedniej edycji Budżetu Partycypacyjnego odbyło się “mapowanie dzielnicy”. Mieszkańcy, metodą warsztatową, wskazywali na:

- ważne miejsca w dzielnicy, jej mocne strony
- obszary problemowe, słabe strony dzielnicy

Przyjazna przestrzeń



- sprzyja relaksowi
- spokojna i cicha (ład, porządek)
- wygodna
- bezpieczna

Ważne miejsca

- ulica Południowa
- teren należący do PKP
- plac zabaw przy ulicy Świerkowej
- pomimo tego, że teren należący do PKP jest zaniedbany i zaśmiecony, mieszkańcy uważają go za miejsce z potencjałem, gdzie zdarza im się spędzać czas
- Znajdujące się tam małe jezioro jest miejscem spacerów
- do lubianych przez młodszych mieszkańców dzielnicy miejsc należy zaliczyć także plac zabaw

Obszary problemowe

- uszkodzone chodniki przy części ul. Południowej (mieszkańcy wskazują, że to uczęszczana ulica), Poleśnej, Harcerskiej i Uthkego
- ul. Południową jeżdżą samochody ciężarowe, quady i motocykle
- teren należący do PKP jest zaniedbany, znajdują się tam nielegalne wysypiska śmieci, ale to miejsce z potencjałem
- mieszkańcy są zadowoleni z ekranu oddzielającego dzielnicę od drogi krajowej nr 94, ale nie jest on całkowicie przezroczysty i uniemożliwia mieszkańcom prowadzącym swoje firmy przy ul. Staszica reklamowanie się

Diagnoza dzielnicy

Na podstawie “mapowania dzielnicy” z poprzedniej edycji DBP oraz sondaży przeprowadzonych z mieszkańcami w dzielnicy rozpoznano:

- przestrzenie publiczne
- przestrzenie półprywatne
- przestrzenie puste
- ciągi spacerowe
- ciągi tranzytowe (bariery przestrzenne)
- ofertę rekreacyjną dzielnicy

Przestrzenie publiczne



Otwarte przestrzenie między budynkami, które są dostępne dla wszystkich, określone miejsca, z których mieszkańcy swobodnie korzystają.

Przestrzenie publiczne

1 Plac zabaw, boisko i siłownia “pod chmurką”

Zadbana, otoczona zielenią przestrzeń. Plac zabaw został wyposażony w nowe urządzenia, pod którymi ułożono bezpieczną nawierzchnię. Oprócz tego znajduje się tutaj boisko do streetballa i siłownia “pod chmurką”. Wokół ustawiono ławki dla opiekunów.

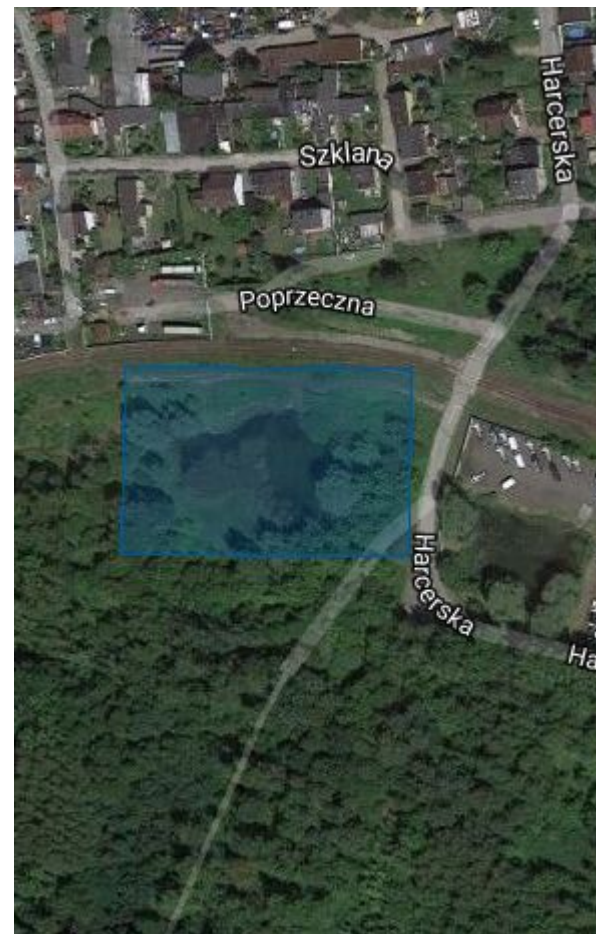


Przestrzenie publiczne



2 Staw

Zdegradowana przyrodniczo i zaśmiecona przestrzeń, która jednak zdaniem mieszkańców ma duży potencjał i jest miejscem spacerów.

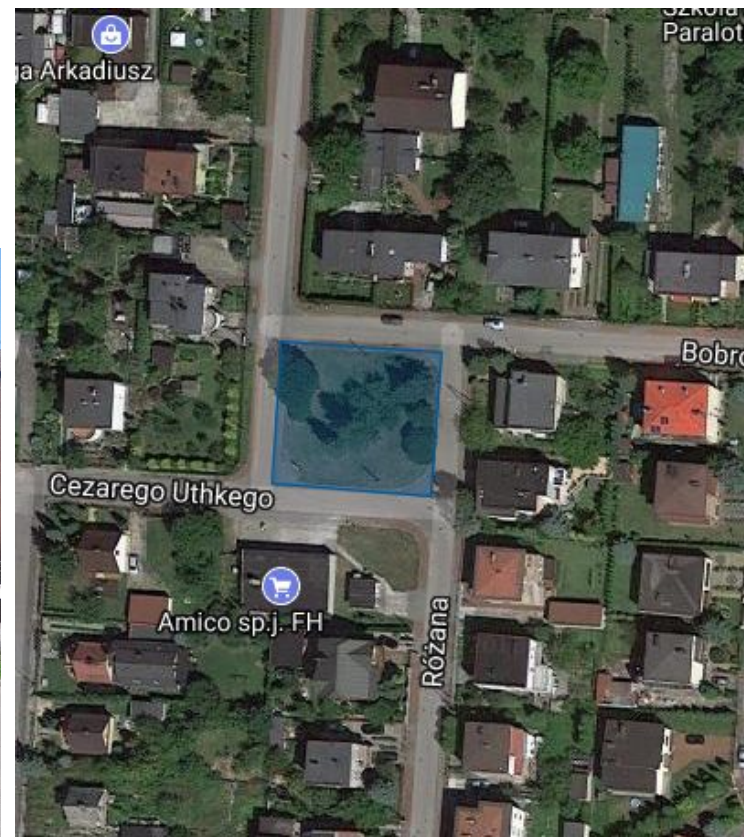


Przestrzenie publiczne



3 Skwer przed sklepem

Skwer jest miejscem, gdzie latem bawią się dzieci mieszkające w dzielnicy.



Przestrzenie publiczne

4 Parking przed karczmą

Z parkingu korzystają różne osoby spoza dzielnicy.





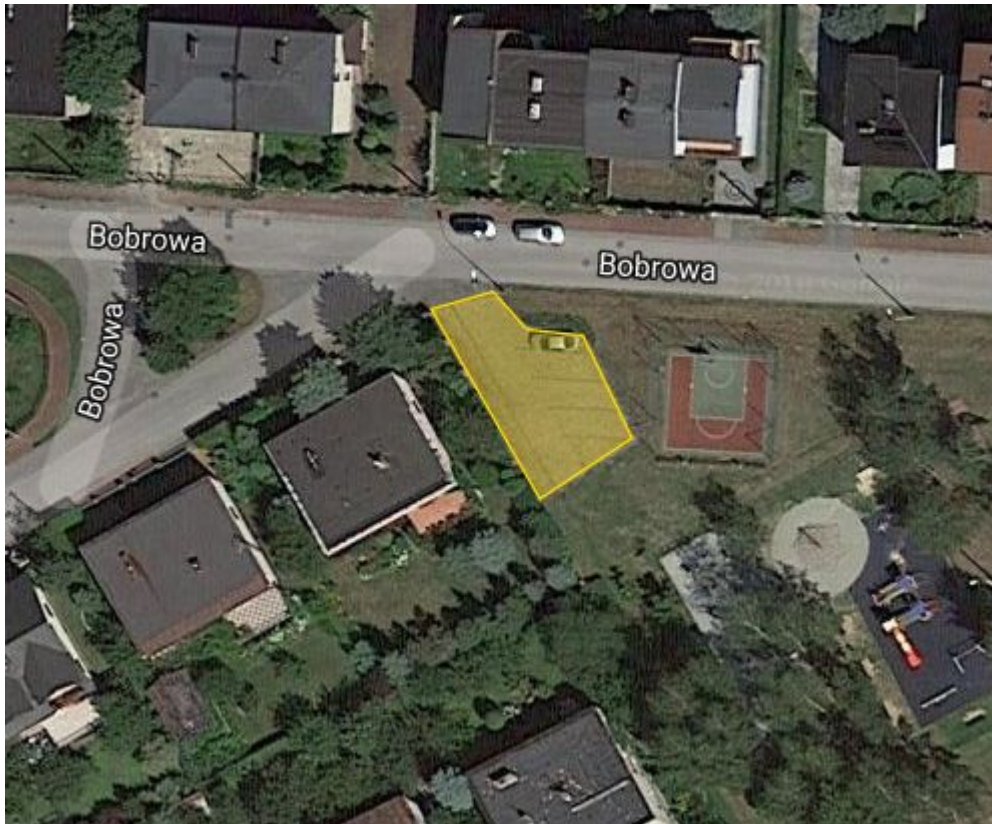
dialog / otwartość / zaangażowanie



Przestrzenie półprywatne

Otwarte przestrzenie między budynkami, które są dostępne dla wszystkich, ale wytyczone przez pewną grupę mieszkańców (nie raz można dokładnie wskazać kto tam bywa), np. przydomowe ogródki, zagospodarowane, wspólne podwórka.

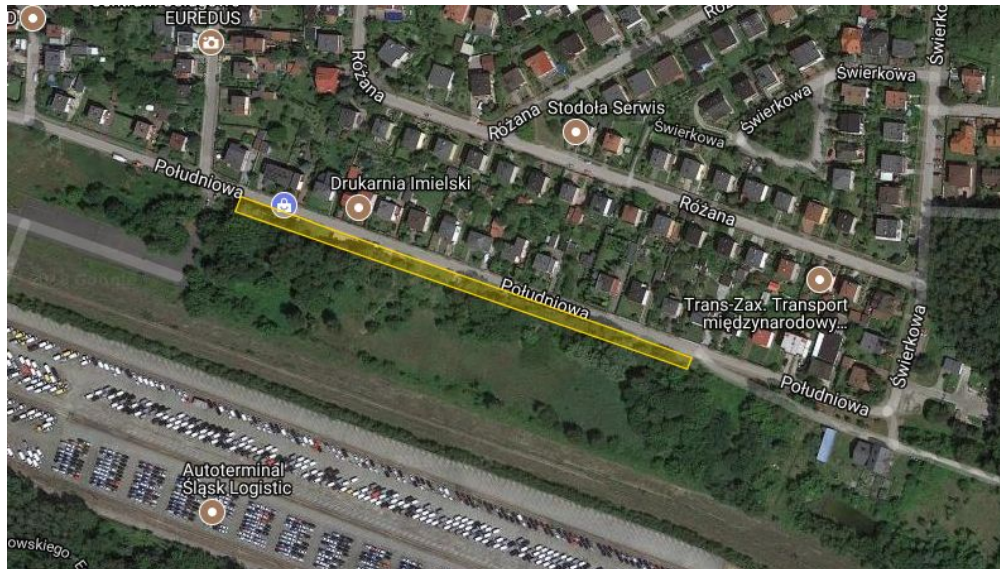
Przestrzenie półprywatne



1 Parking przy placu zabaw i boisku

To miejsce, zbudowane i objęte opieką przez mieszkańców przyległej nieruchomości.

Przestrzenie półprywatne



2 Teren wzdłuż ulicy Południowej
 Na terenie należącym do PKP mieszkańcy dzielnicy dbają o zielen i parkują samochody. Za terenem półprywatnym znajduje się przestrzeń pusta, przez nikogo nie wykorzystywana.

Przestrzenie puste

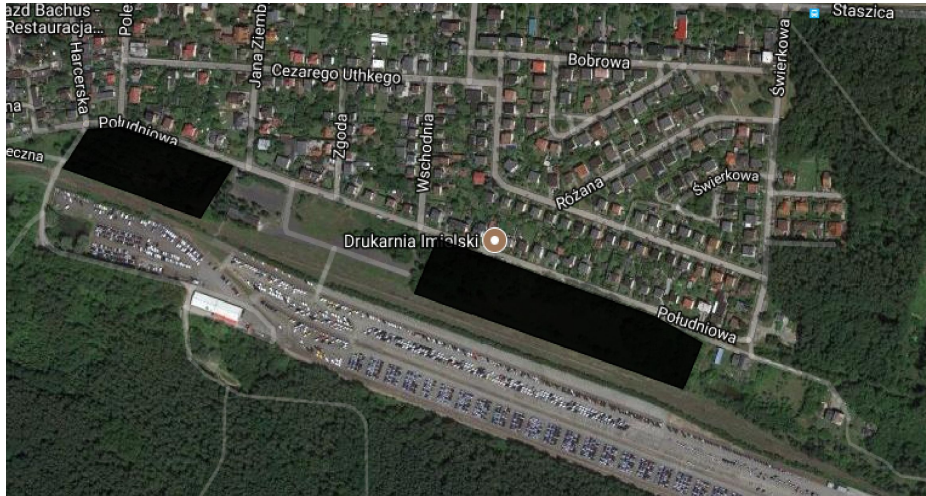


Przestrzenie, z których nikt nie korzysta, które nie pełnią żadnych funkcji użytkowych w dzielnicy, często niedostępne.

Przestrzenie puste

1 Teren za ulicą Południową

Zarośnięta i niedostępna przestrzeń. Mieszkańcy sami przycinają rosnącą tam roślinność, która wdziera się na ulicę.



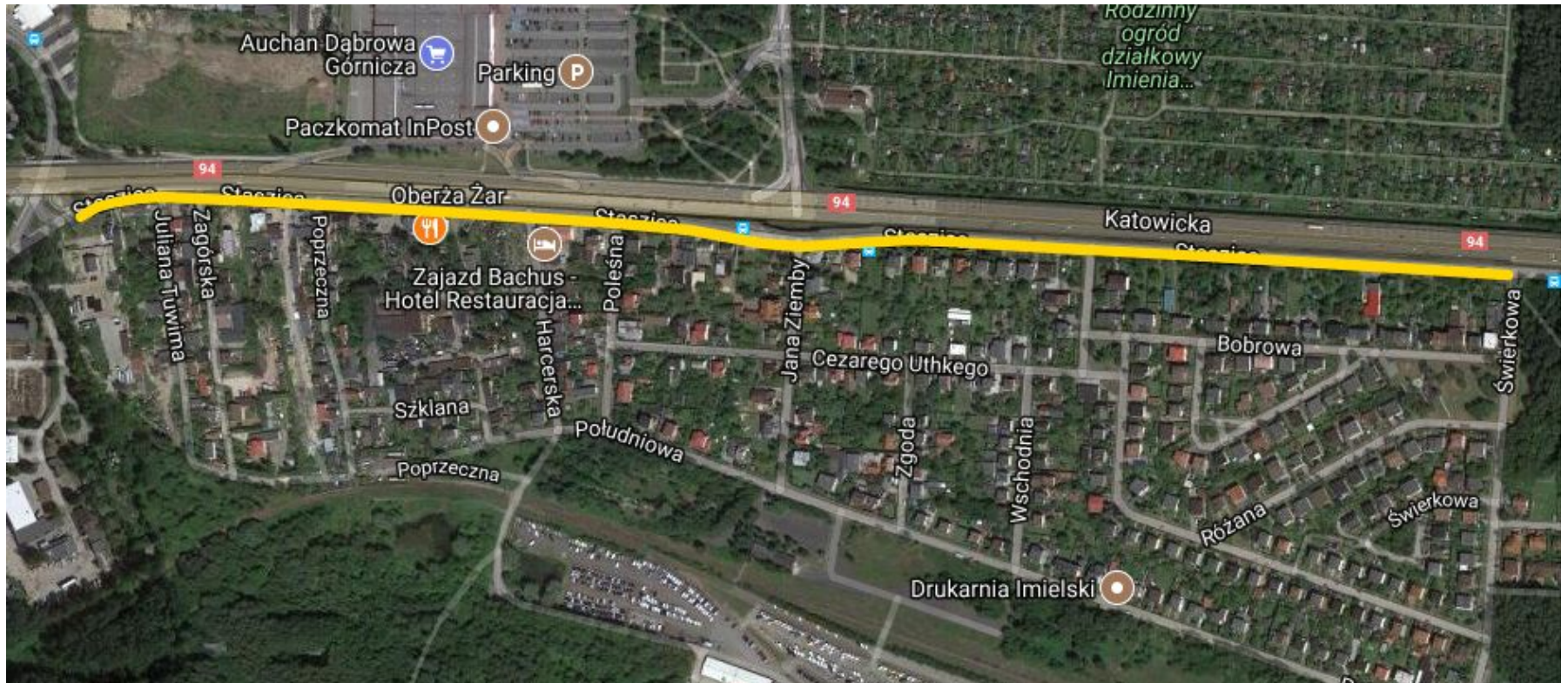
Ciągi spacerowe



Deptaki, ciągi spacerowe (główne w dzielnicy),
np. często użytkowane przez rodziny z dziećmi
ścieżki rowerowe, np. trasy wydarzeń cyklicznych, itp.

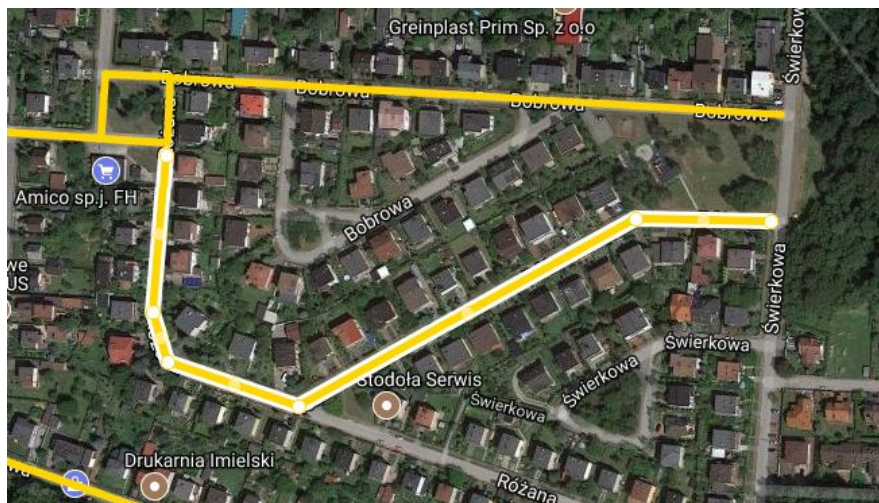
Ciągi spacerowe

Ciąg spacerowy przy ul. Staszica



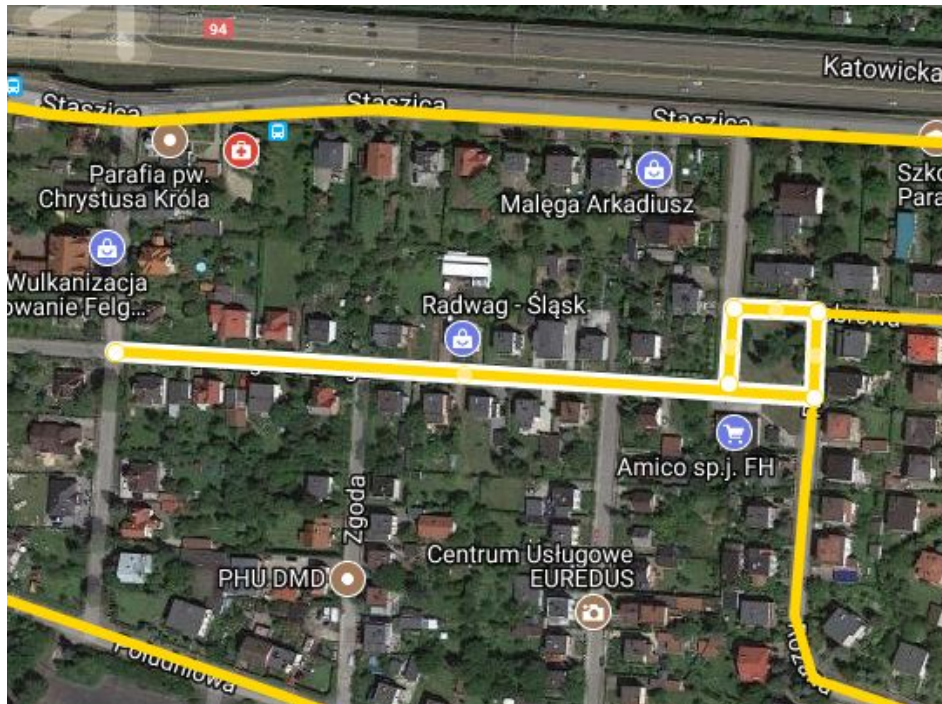
Ciągi spacerowe

Ciąg spacerowy przy Różanej



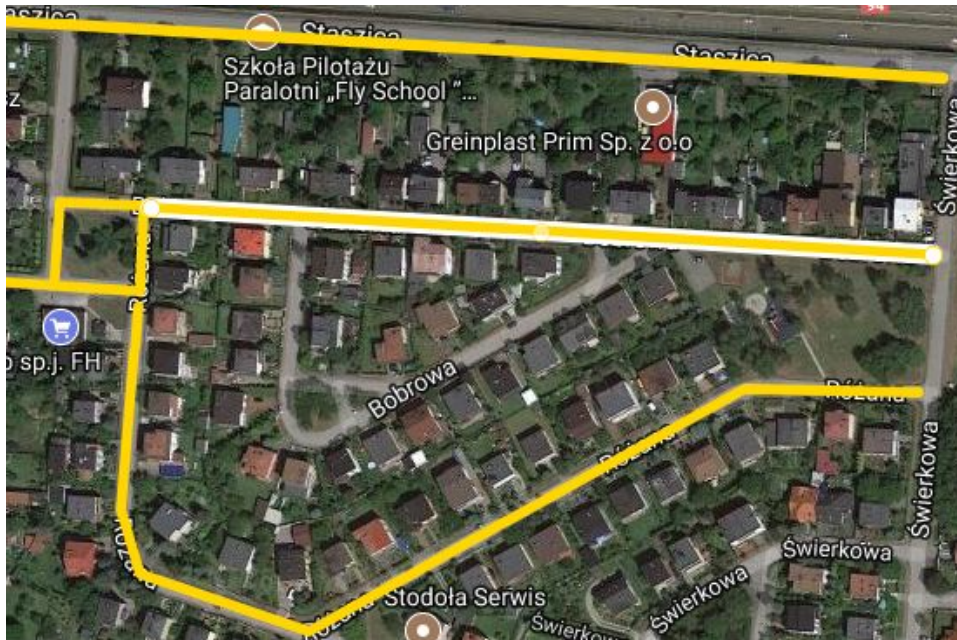
Ciągi spacerowe

Ciąg spacerowy przy ulicy Uthkego i przy skwerze przed sklepem.



Ciągi spacerowe

Ciąg spacerowy przy ulicy Bobrowej



Ciągi spacerowe

Ciąg spacerowy przy ulicy Południowej



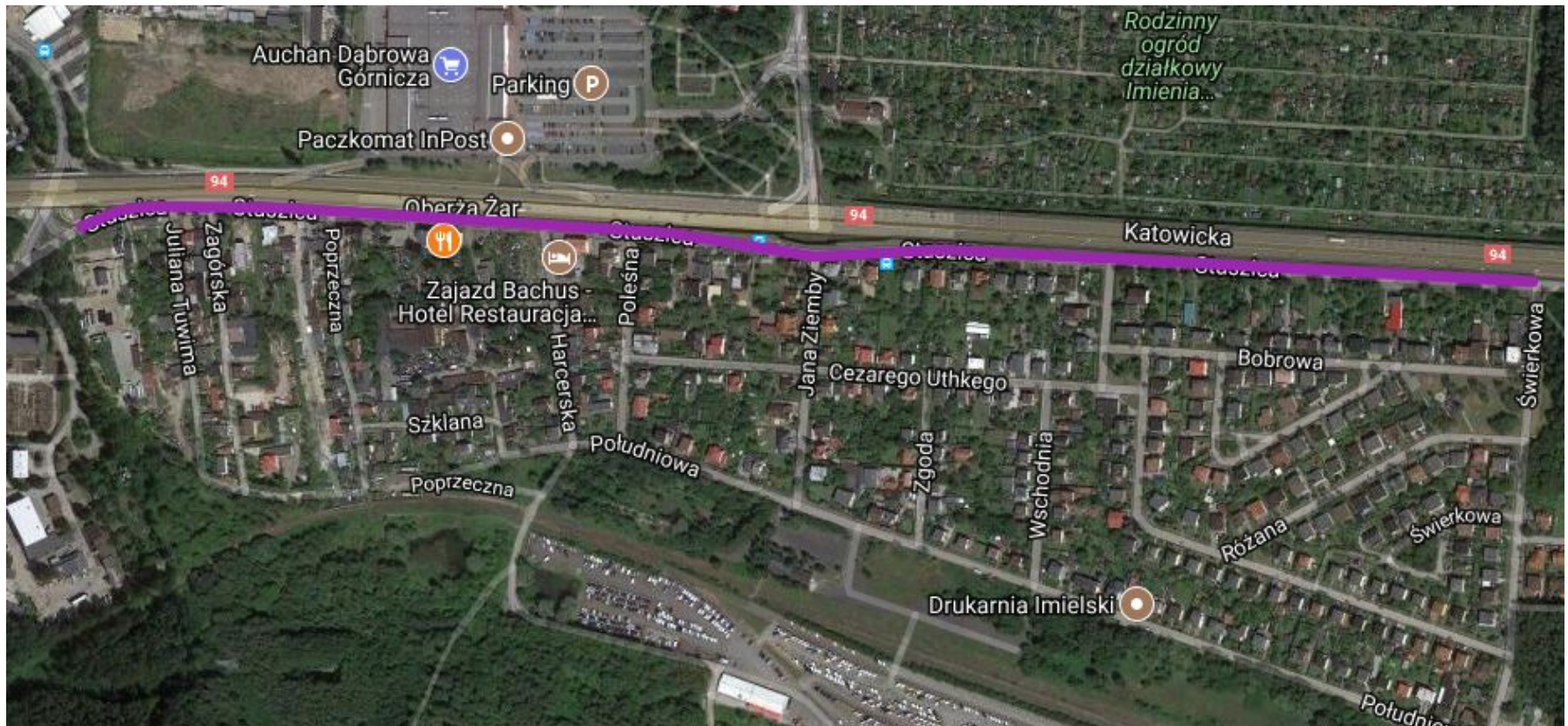
Ciągi tranzytowe



To te drogi, które stanowią wyraźne **bariery**, np. w drodze dzieci do szkoły lub na przystanek komunikacji publicznej. Np. gdy mieszkańcy skarżą się na hałas, ekrany dźwiękoszczelne, gdy brakuje przejść dla pieszych, itp.

Ciągi tranzytowe

ul. Staszica





dialog / otwartość / zaangażowanie



Oferta rekreacyjna dzielnicy

Aktywności deklarowane przez mieszkańców.

Zaznaczone miejsca (punktowo) wraz z opisem oferty rekreacyjnej dla mieszkańców (warsztatów, spotkań, itp.) w roku 2018 (np. biblioteki, kluby osiedlowe, świetlice środowiskowe, domy kultury, parafie, szkoły, centrum sportu i rekreacji).

Oferta rekreacyjna dzielnicy dialog / otwartość / zaangażowanie

1 Plac zabaw, boisko i siłownia “pod chmurką”

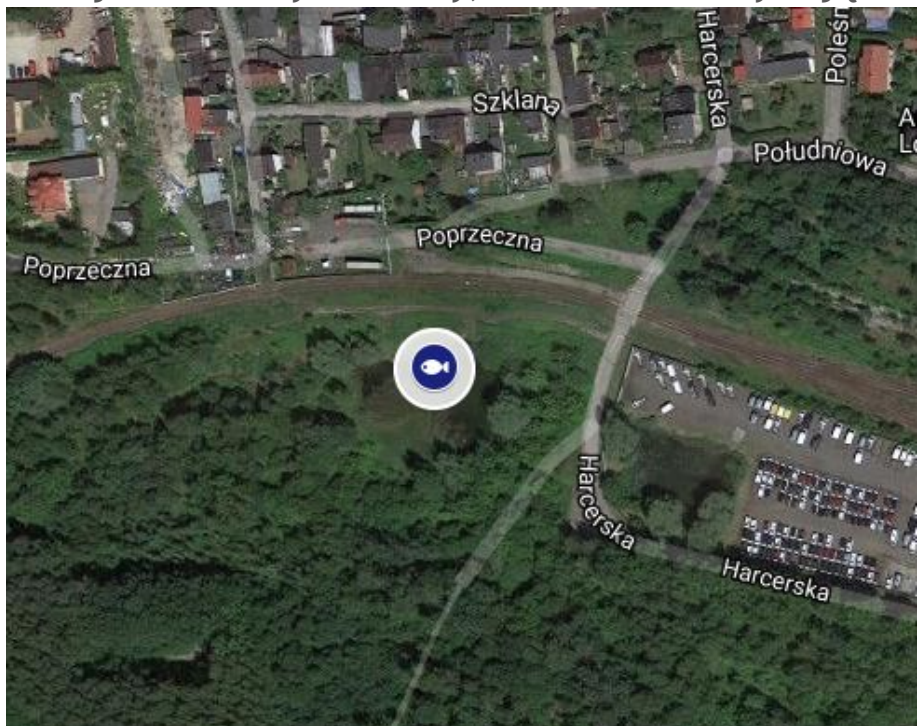
To miejsce znajdujące się w przestrzeni publicznej jest dostępne bez ograniczeń czasowych.



Oferta rekreacyjna dzielnicy

2 Staw i przylegający las

To miejsce znajdujące się w przestrzeni publicznej jest dostępne bez ograniczeń. Na spacery przychodzą tutaj mieszkańcy dzielnicy, a ze stawu korzystają również wędkarze.



Strony internetowe, na które warto zajrzeć



www.twojadabrowa.pl

www.portalsamorzadowy.pl

ngo.dabrowa-gornicza.pl

Ważne daty

9 - 30 kwietnia 2018
zgłaszanie pomysłów

25 maja 2018
1 spotkanie Dzielnicowych Forów Mieszkańców
w dzielnicy Staszic

Zgłoś się do swojego animatora dzielnicowego!

piotr.badon@naprawsobiemiaasto.eu

Dziękuję za uwagę



Projekt współfinansowany ze środków Unii Europejskiej w ramach Programu Operacyjnego Pomoc Techniczna 2014-2020



Unia Europejska
Fundusz Spójności



Podsumowanie spotkania

Staszic

Miejsce: Szkoła Podstawowa nr 8 Budynek A, ul. Krasińskiego 34

Data: 17.04.2018 r.

Godzina: 17:00

Prowadzący: Piotr Badoń

Liczba uczestników: 2

Opiekun:

Podsumowanie spotkania

Mieszkańcy zwrócili animatorowi uwagę, aby:

- do przestrzeni publicznych w dzielnicy dołączyć parking przy nieistniejącej już karczmie na ulicy Świerkowej. Korzystają z niego różne osoby spoza dzielnicy.
- do przestrzeni półprywatnej zaliczyć parking przy placu zabaw. To miejsce, zbudowane i objęte opieką przez mieszkańców przyległej nieruchomości oraz przestrzeń wzdłuż ulicy Południowej od jej skrzyżowania z ulicą Wschodnią.
- do ciągów spacerowych zaliczyć chodniki przy ulicach: Uthkego, Bobrowej, Różanej i Południowej oraz ulice wokół skweru przed sklepem.
- do oferty rekreacyjnej dzielnicy dołączyć staw, który jest miejscem częstych spacerów mieszkańców dzielnicy.

Mieszkańcy zwrócili również animatorowi uwagę na to, że ulicami Uthkego i Różaną z dużą prędkością poruszają się samochody.

Wszystkie informacje przekazane animatorowi podczas spotkania zostały uwzględnione przez niego w prezentacji dzielnicy.