

Spotkanie otwierające



Projekt współfinansowany ze środków Unii Europejskiej w ramach Programu Operacyjnego Pomoc Techniczna 2014-2020



Fundusze Europejskie
Pomoc Techniczna

Unia Europejska
Fundusz Spójności



Diagnoza dzielnicy Kuźniczka Nowa

Plan spotkania



1. Informacje wstępne
2. Działania inwestycyjne
3. Zebrane pomysły
4. Wyniki mapowania
5. Diagnoza dzielnicy

Cel spotkania



Przeprowadzenie diagnozy dzielnicy.

Kuźniczka Nowa



DBP 2018

DBP 2019

kwota przeznaczona na dzielnicę

42 328,16

42 211,44

liczba mieszkańców

208

204

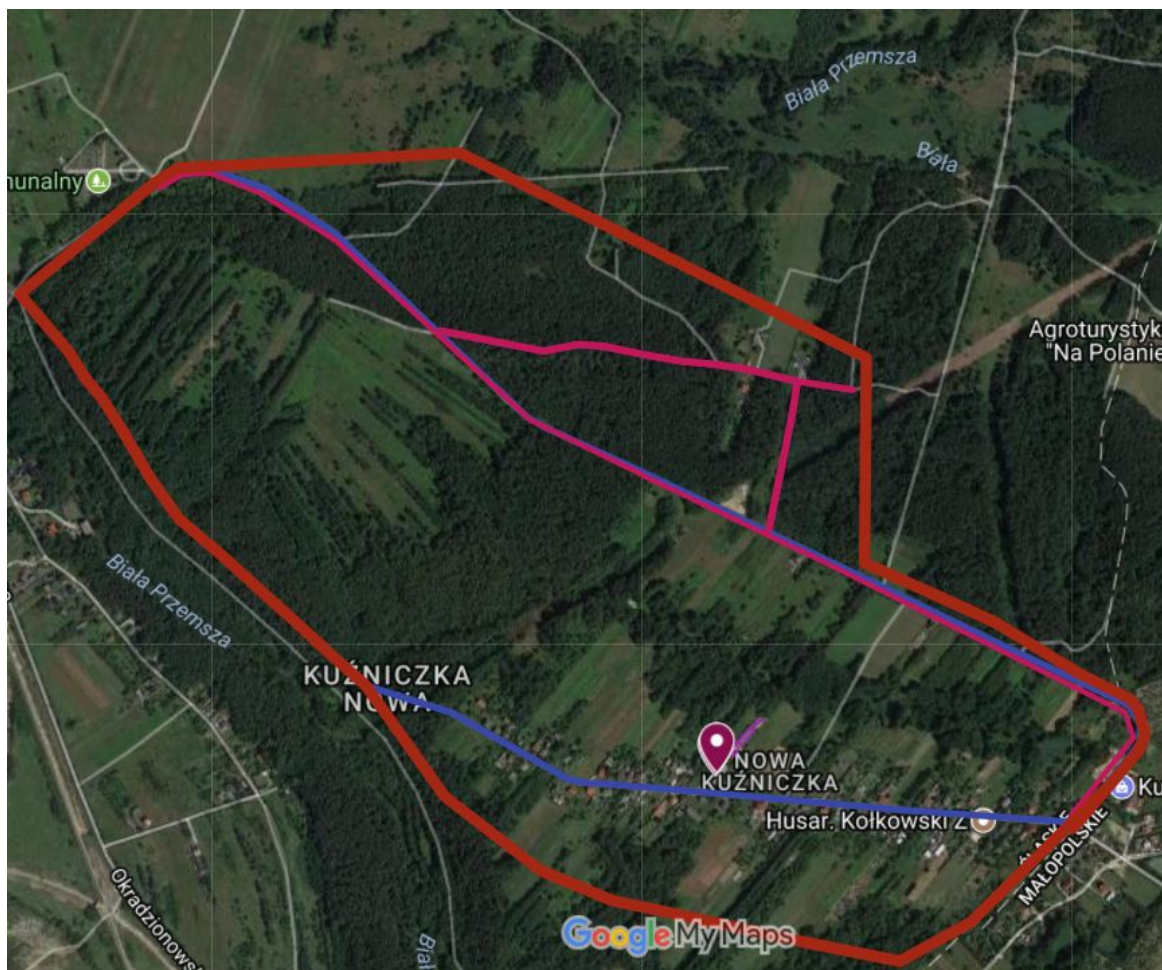
różnica w stosunku do 2018

- 116,72

Granica dzielnicy



dialog / otwartość / zaangażowanie



Działania inwestycyjne



Zrealizowane w ostatnich latach w dzielnicy:

- Modernizacja boiska do siatkówki plażowej;
- Rozwój Świetlicy Środowiskowej w Kuźniczce Nowej" Etap II - doposażenie Świetlicy Środowiskowej w Kuźniczce Nowe w następujące elementy: organy Yamacha, sprzęt nagłaśniający, projektor multimedialny wraz z ekranem, telewizor, konsolę PS 4 wraz z grami, zlewozmywak jednokomorowy, szafę do zabudowy, laptop wraz z oprogramowaniem oraz mikrofon bezprzewodowy;
- Modernizacja boiska do siatkówki plażowej etap II;
- Dawka zdrowia pod chmurką;

Działania inwestycyjne



W trakcie realizacji:

- Kontynuacja ciągu pieszego do urządzeń siłowni plenerowej - Świetlica Środowiskowa ul. Kuźniczka Nowa 48. Wykonanie ciągu pieszego z nawierzchni asfaltowej z obrzeżami dwustronnymi

Zebraane pomysły

Zgłoszone pomysły (1)

1. Modernizacja betonowego boiska wielofunkcyjnego do tenisa ziemnego, koszykówki, siatkówki i piłki nożnej.

Pomysły wybrane do projektowania (1)

1. Kontynuacja ciągu pieszego do urządzeń siłowni plenerowej. Wykonanie ciągu pieszego z nawierzchni asfaltowej z obrzeżami dwustronnymi.

Pomysły odrzucone (1)

1. **Modernizacja betonowego boiska wielofunkcyjnego do tenisa ziemnego, koszykówki, siatkówki i piłki nożnej:** niemożliwy do realizacji, przekracza środki dla dzielnicy.

Czym jest DBP?



Budżet Partycypacyjny to forma konsultacji społecznych w sprawie przeznaczenia części pieniędzy z budżetu miasta na pomysły zgłaszane przez mieszkańców.

Czym jest DBP?



dialog / otwartość / zaangażowanie



DIAGNOZA DZIELNIC



Sondaż w dzielnicy



Spotkania otwierające i diagnostyczne

9-30 kwietnia



Zgłaszanie pomysłów

WSTĘPNA WERYFIKACJA POMYSŁÓW



Własność terenu
Miejscowy plan

DZIELNICOWE FORA MIESZKAŃCÓW

Przekształcanie pomysłów w projekty



• Priorytetowanie • Projektowanie



Podjęcie decyzji o głosowaniu



Analiza przypadku Dzielnicy

Weryfikacja przez wydziały merytoryczne UM

GŁOSOWANIE (OPCJONALNIE)





Inicjatywa Lokalna

Mechanizm który pozwala na wspólną realizację projektów z urzędem miasta. Polega na tym, że zgłasza się swój pomysł do tej instytucji, a ona wspiera Twoje działania finansowo lub rzeczowo. Ty i sąsiedzi zapewniacie wkład własny, np. narzędzia.

Wniosek można złożyć osobiście lub za pośrednictwem organizacji pozarządowej, spółdzielni.

Wyniki mapowania



Podczas poprzedniej edycji Budżetu Partycypacyjnego odbyło się “mapowanie dzielnicy”. Mieszkańcy, metodą warsztatową, wskazywali na:

- ważne miejsca w dzielnicy, jej mocne strony
- obszary problemowe, słabe strony dzielnicy

Przyjazna przestrzeń



1. Bezpieczna (oświetlona)
2. Wygodna (chodniki bez dziur)
3. Czysta i zadbana (brak śmieci)
4. Przyjazna (zachęcająca do przebywania w niej)
5. Estetyczna (czysta, ładna)
6. Efektywnie zagospodarowana (wykorzystanie potencjału dzielnicy z pomysłem)
7. Ekologiczna (zielona)
8. Dobrze skomunikowana (ścieżki rowerowe, przystanki autobusowe)

Ważne miejsca

- Świetlica Środowiskowa, w której odbywają się wszelkie spotkania,
- basen (wokół świetlicy),
- plac zabaw (obok świetlicy),
- boisko (na placu przy świetlicy),
- zagospodarowana rzeka, która przyciąga turystów,
- agroturystyka.

Obszary problemowe



- przeciekający dach w Świetlicy Środowiskowej,
- cała społeczność skupiona jest na jednej ulicy. Po drugiej stronie części zamieszkaanej znajdują się ścieżki rowerowe, które są średnio zagospodarowane,
- słaba infrastruktura drogowa: dziurawe chodniki,
- brak specjalnego miejsca do jeżdżenia na rolkach,
- dzika, niezagospodarowana plaża.

Diagnoza dzielnicy



Na podstawie “mapowania dzielnicy” z poprzedniej edycji DBP oraz sondaży przeprowadzonych z mieszkańcami w dzielnicy rozpoznano:

- przestrzenie publiczne
- ofertę rekreacyjną dzielnicy

link do mapy diagnozy dzielnicy:
<https://www.google.com/maps/d/edit?mid=1zCy44YhqFo-UYo0LcffdO-vYeJCSzH0m&ll=50.32222855282%2C19.403774906247236&z=18>

Przestrzenie publiczne



Otwarte przestrzenie między budynkami, które są dostępne dla wszystkich, określone miejsca, z których mieszkańcy swobodnie korzystają.

Przestrzenie publiczne



1. Boisko betonowe

Ogrodzone, ogólnodostępne na terenie Świetlicy Środowiskowej.



Przestrzenie publiczne

2. Boisko piaszczyste

Zmodernizowane podczas II i IV edycji DBP. Zwiększona powierzchnia o (ok. 112m²) oraz wykonany piłkochwył po jednej stronie. Ogólnodostępne, korzystają: dzieci, młodzież, dorośli.



Przestrzenie publiczne



3. Plac zabaw

Ogólnodostępny, korzystają głównie dzieci, również z sąsiadującej Krzykawy. Zdaniem mieszkańców plac należałoby ogrodzić, unowocześnić, tzn. wymienić urządzenia, wstawić nowe i doświetlić.



Przestrzenie publiczne



4. Siłownia zewnętrzna

Obiekt ogólnodostępny, znajdujący się na terenie Świetlicy Środowiskowej. Siłownia powstała w ramach IV edycji DBP.



Przestrzenie publiczne



4. Dzika plaża, rzeka Biała

Teren niezagospodarowany należący do dzielnicy Rudy, ale bardzo często wskazywany przez mieszkańców jako miejsce do odpoczynku, do grania w piłkę, skwerek wypoczynkowy. Mieszkańcom brakuje wytyczonych ścieżek rowerowych.





dialog / otwartość / zaangażowanie



Oferta rekreacyjna dzielnicy

Aktywności deklарowane przez mieszkańców.

Zaznaczone miejsca (punktowo) wraz z opisem oferty rekreacyjnej dla mieszkańców (warsztatów, spotkań, itp.) w roku 2018 (np. biblioteki, kluby osiedlowe, świetlice środowiskowe, domy kultury, parafie, szkoły, centrum sportu i rekreacji).

Oferta rekreacyjna



1. Remiza OSP

Współpraca ze Świetlicą Środowiskową i Kołem Gospodyń Wiejskich. Organizowanie imprez, spotkań, festynów dla dzieci i dorosłych.



Oferta rekreacyjna dzielnicy dialog / otwartość / zaangażowanie

2. Świetlica Środowiskowa



Godziny otwarcia:

Poniedziałek - piątek 13:00-19:00

Zajęcia:

plastyczne: poniedziałek, środa 15:00 - 17:00

manualne: wtorek 16:00 - 17:00

rytmiczno - taneczne: czwartek 15:45 - 16:30

muzyczno - wokalne, nauka gry: piątek 17:00 - 19:00

W Świetlicy organizowane są zajęcia rekreacyjno-sportowe: turnieje warcabowe, tenisa stołowego, wycieczki piesze i rowerowe. Odbywają się tu zajęcia w ramach Akcji Lato i Akcji Zima, spotkania mikołajkowe, walentynkowe, andrzejkowe, imprezy z okazji Dnia Dziecka, Dnia Ziemi, Dnia Kobiet, 11 Listopada, wieczory wigilijne oraz festyny rodzinne.



Zgłoś się do swojego animatora dzielnicowego!

ilona.wezik@naprawsobiemiaasto.eu

Dziękuję za uwagę



Projekt współfinansowany ze środków Unii Europejskiej w ramach Programu Operacyjnego Pomoc Techniczna 2014-2020



Fundusze Europejskie
Pomoc Techniczna

Unia Europejska
Fundusz Spójności





ZAPRASZAM NA KOLEJNE SPOTKANIE

25.05. (PIĄTEK)

GODZ. 17:00

ŚWIETLICA ŚRODOWISKOWA

Podsumowanie spotkania

Kuźniczka Nowa

Miejsce: Świetlica Środowiskowa, ul. Kuźniczka Nowa 48

Data: 16.04.2018 r.

Godzina: 17:00

Prowadzący: Ilona Barańska- Węzik

Liczba uczestników: 12

Opiekun: brak

Podsumowanie spotkania

1. Mieszkańcy nie mieli zastrzeżeń do przedstawionej im diagnozy dzielnicy. Zwrócili jedynie uwagę, że na plaży brakuje koszy na śmieci.
2. Mieszkańcy zwrócili uwagę, że boisko piaszczyste, które było modernizowane podczas IV edycji DBP nie spełnia ich oczekiwań: teren nie został uprzątnięty, ze słupków wystaje beton, jest mało piasku - został on zrzucony obok boiska. Mieszkańcy chcą się dowiedzieć czy istnieje możliwość zgłoszenia w tej sprawie reklamacji.
3. Mieszkańcy pytają, jaka jest szansa doposażenia OSP w ramach DBP w specjalistyczny sprzęt, np. do wywarzania drzwi? Czy to spełni wymóg ogólnodostępności? Animator zobowiązał się zasięgnąć informacji w tej kwestii.