

II SPOTKANIE Z CYKLU DZIELNICOWYCH FORÓW MIESZKAŃCÓW STRZEMIESZYCE MAŁE

Miejsce: Świetlica Środowiskowa ul. Główna 61

Data i godzina: 13.06.2018 r o godz. 17:00

Prowadzący: Alicja Kowalska

Liczba uczestników: 8

Opiekun: Agnieszka Majorek

Liczba zgłoszonych pomysłów: 19

Link do mapy pomysłów (mapa diagnozy):

https://www.google.com/maps/d/u/0/viewer?mid=1mmKXylxWJzBLj4bDv21p18wojvZrIt_I&ll=50.336058559621556%2C19.31504445656128&z=16

Przebieg spotkania:

1. Animator przedstawił zebranych efekty poprzedniego spotkania, co było tym bardziej istotne, że na sali znajdowały się osoby, których nie było na pierwszym spotkaniu. Animator przypomniał, że na stronie internetowej twojadabrowa.pl na mapie dzielnicy zaznaczone są wszystkie pomysły pod nazwą nadaną przez autora wraz z informacją, zawierającą niezbędne szczegóły. Przedstawiono następnie, w jaki sposób zostały uszeregowane pomysły na poprzednim spotkaniu oraz przekazano informacje dotyczące poruszanych problemów, w odniesieniu do pomysłów:

- **Budowa chodnika wzdłuż ul. Głównej (pomysł nr 3 i nr 4)** - odbyła się wizja lokalna z udziałem inspektorów z Wydz. Komunikacji i Drogownictwa oraz przedstawicieli UM zajmujących się weryfikacją pomysłów z budżetu partycypacyjnego. Kolejnym etapem będzie ocena, czy pomysł będzie mógł być brany pod uwagę do realizacji, a jeśli tak to w jakim zakresie.
- **Wykonanie nowego ogrodzenia placu kościoła (pomysł nr 16)**, Animator poinformował zebranych, że tak jak było powiedziane na poprzednim spotkaniu, taka inwestycja nie będzie mogła być finansowana z środków budżetu partycypacyjnego, o czym świadczy przedstawiona opinia prawna, wydana na potrzeby podobnego pomysłu z innej edycji DBP.
- **Odrestaurowanie zabytkowej kapliczki przy ul. Głównej (pomysł nr 19)**, obecny na zebraniu mieszkańców dzielnicy (zaangażowany w prace prowadzące do remontu kapliczki) potwierdził informację, że remont kapliczki zostanie wykonany ze środków sponsora i że obecnie rozstrzygają się sprawy związane z własnością działki, na której znajduje się kapliczka.

2. Mieszkańcy zdecydowali, żeby pomysły uszeregowane na trzech pierwszych miejscach zostały potraktowane równolegle i aby zostały przekształcone w projekty przekazane do weryfikacji. Oznacza to, że podjęto decyzję o głosowaniu pomiędzy poniżej wymienionymi projektami:

- **Budowa chodnika przy ul. Głównej (pomysły nr 3 i nr 4)**
- **Zagospodarowanie przestrzeni w pobliżu boiska LKS Promień (pomysły nr 8; nr 9; nr 13; nr 15)**

- **Budowa chodnika przy ul. Kazdębie (pomysł nr 2)**

3. Animator przeprowadził spacer badawczy w celu doprecyzowania projektu dotyczącego zagospodarowania przestrzeni w okolicach boiska LKS Promień. W spacerze wzięło udział 7 mieszkańców. Trasa spaceru wiodła od ul. Głównej przez lasek do boiska sportowego LKS Promień, do zlokalizowanego w jego pobliżu placu zabaw i z powrotem.

4. Ustalono poniższe wytyczne projektowe:

- **Budowa chodnika przy ul. Głównej:**

Budowa powinna rozpocząć się od wiaduktu do kościoła, aż do wyczerpania środków przeznaczonych dla dzielnicy (załącznik nr 1).

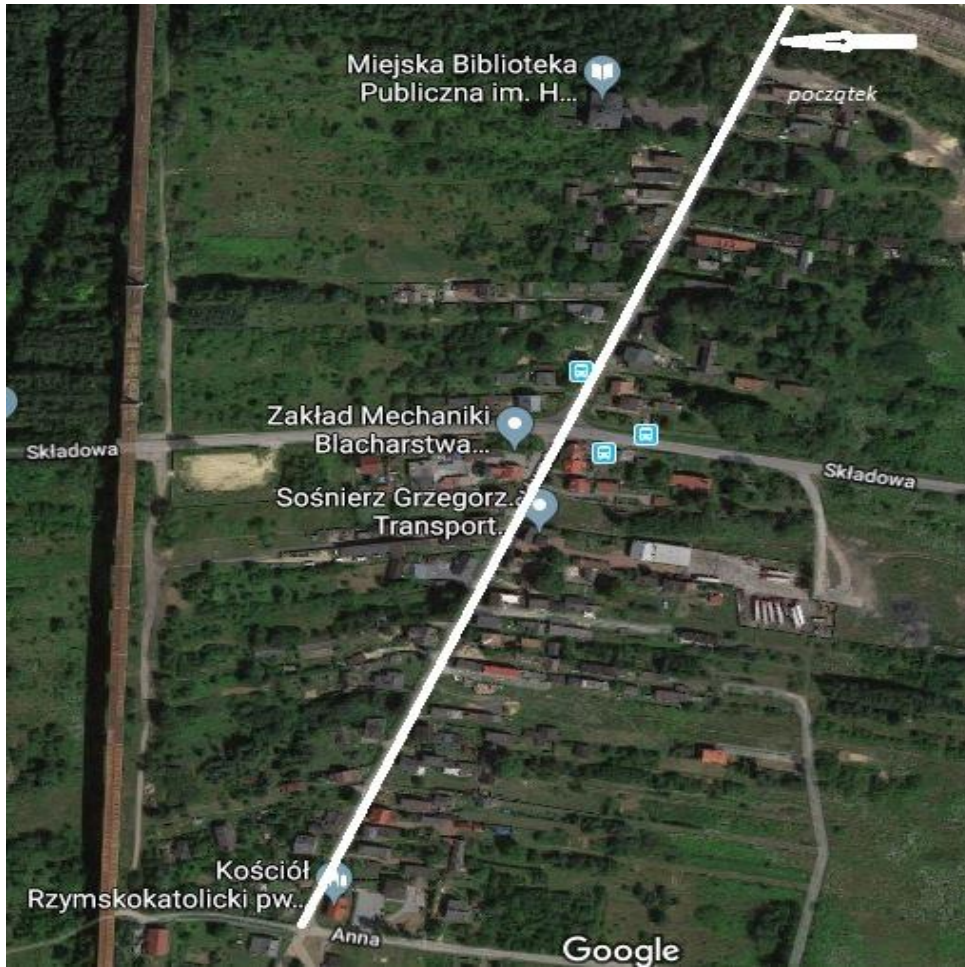
- **Remont chodnika przy ul. Kazdębie**

Remont chodnika powinien rozpocząć się od drogi 790 w kierunku Huty, aż do wyczerpania środków przeznaczonych dla dzielnicy (załącznik nr 2).

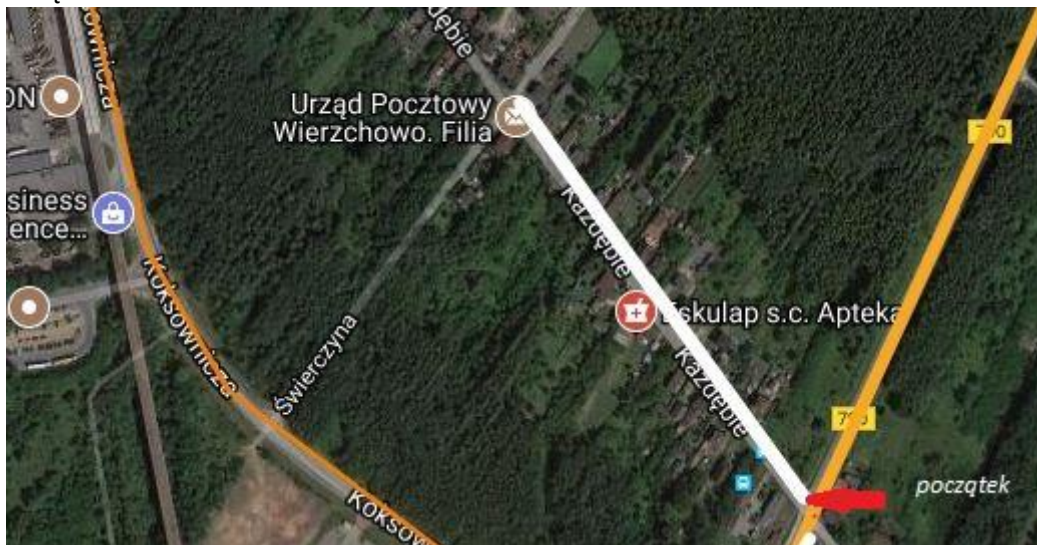
- **Zagospodarowanie przestrzeni w pobliżu boiska LKS Promień:**

- a) wykonanie dwóch zwirowych ścieżek łączących ul. Główną (w okolicach pawilonu handlowego) z boiskiem sportowym i placem zabaw oraz ul. Główną z tzw. "Bono" (wybetonowanym placem w lasku, pełniącym kiedyś funkcję kręgu tanecznego). Lokalizacja ścieżek powinna być zgodna z istniejącymi wydeptanymi śladami (załącznik 3);
- b) postawienie 5 ławek wzdłuż dłuższej ścieżki (prowadzącej do boiska) oraz 2 ławek przy krótszej ze ścieżek, a także postawienie koszy na śmieci wzdłuż ścieżek;
- c) trzebież zieleni oraz uporządkowanie przestrzeni wokół tzw. "Bono" (mieszkańcy chcieliby przywrócić temu miejscu funkcję kręgu tanecznego);
- d) postawienie dwóch urządzeń do ćwiczeń w bezpośrednim sąsiedztwie istniejącego placu zabaw (w ten sposób, by po połączeniu z placem zabaw powstała strefa aktywności dla mieszkańców w różnym wieku). Mieszkańcy wskazali na dwa najbardziej uniwersalne urządzenia montowane w ramach tzw. "siłowni pod chmurką" np. jedno do ćwiczeń na nogi i jedno do ćwiczeń na ręce, itp.
- e) w razie gdyby pozostały środki, należy przeznaczyć je na wyłożenie podłoża na placu zabaw (obecnie piasek) płytami z gumy pianowej, w dalszej kolejności na trzecie urządzenie do ćwiczeń.

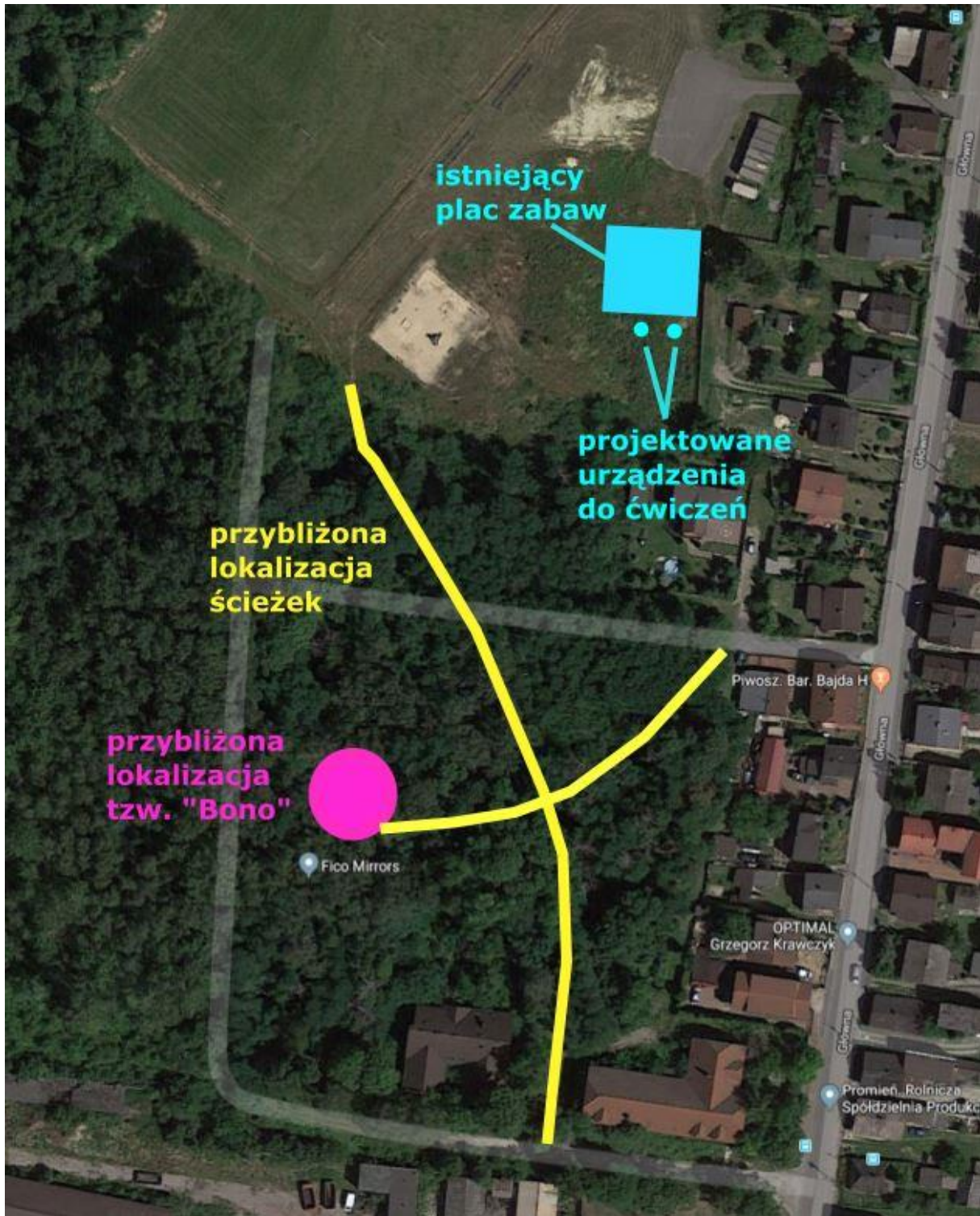
załącznik nr 1



załącznik nr 2



załącznik nr 3



Zdjęcia ze spaceru badawczego:

1. Krąg taneczny, tzw. "Bono"



2. Wejście do lasu (ścieżka łącząca ul. Główną z boiskiem - od ul. Głównej):



3. Wejście do lasu (ścieżka łącząca ul. Główną z boiskiem - od strony boiska):



Następne spotkanie – zaplanowano we wrześniu 2018

Projekt współfinansowany ze środków Unii Europejskiej w ramach Programu Operacyjnego Pomoc Techniczna 2014-2020